

**제품명:** 피블린 1 토끼 단클론 항체

**카탈로그 번호:** AMRe01987

연구용 전용

## 요약

설명	재조합 피블린 1 항체
숙주	토끼
적용	WB, IP
반응성	인자 쥐
결합	비결합
변형	수정치 없음
아이소타입	IgG
클론성	단클론
형태	액체
농도	1mg/ml. 본 제품의 농도는 재조합에 따라 다를 수 있습니다.
Storage	Aliquot 하여 $-20^{\circ}\text{C}$ 에 보관(12 개월 유효). 냉동/해동 반복을 피하십시오.
Shipping	Ice bags
버퍼	50mM 트리스클로르산(pH 7.4), 0.15M NaCl, 40% 글세롤 0.01% 아지다 트림릿 0.05% 보호덴틸
정제	천상정제

## 적용

희석 비율	WB 1:500-1:1000, IP 1:20-1:50
분자량	Calculated MW: 77 kDa; Observed MW: 77 kDa

## 항원 정보

유전자명	FBLN1
다른 이름	FBLN; FIBL1
유전자 ID	2192
SwissProt ID	P23142
면역원	인자 피블린 1의 재조합 단백질

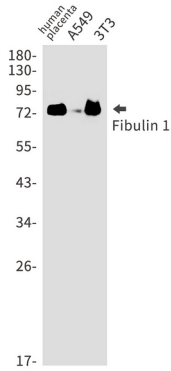
## 배경

피블린은 섬유 결합 단백질로서 세포외기질(ECM) 내 단백질들을 다량으로 접착하여 결합할 수 있다. 특히 결합 부위에 중화되면 특이적으로 ECM 구성 단백질 구조에 결합할 수 있다. 세포외기질 결합에 관여하는 것으로 알려져 있으며, 중화되면 세포외기질 결합을 방해하는 것으로 알려져 있다. 특히, 인자 피블린 1은 ECM 구성 단백질 구조에 결합할 수 있다. 인자 피블린 1은 ECM 구성 단백질 구조에 결합할 수 있다. 인자 피블린 1은 ECM 구성 단백질 구조에 결합할 수 있다. 인자 피블린 1은 ECM 구성 단백질 구조에 결합할 수 있다.

## 연구 분야

신약개발

## 이미지 데이터



인간 태반, A549, 3T3 세포 용출액에 대해 Fibulin 1 항체를 사용하여 과발현을 확인하는 실험을 수행했습니다.