

제품명: FH 토끼 단클론 항체
카탈로그 번호: AMRe01985
연구용 전용

요약

설명	재조합 토끼 단클론 항체
숙주	토끼
적용	WB, IHC, ICC/IF, IP
반응성	인간 쥐 생체 샘플
결합	비결합
변형	수정치 없음
아이소타입	IgG
클론성	단클론
형태	액체
농도	0.45mg/ml. 본 제품의 농도는 재조합에 따라 다를 수 있습니다.
Storage	Aliquot 하여 -20°C 에 보관 (12 개월 유효). 냉동/해동 반복을 피하십시오.
Shipping	Ice bags
버퍼	50mM 트리스클로르산 (pH 7.4), 0.15M NaCl, 40% 글세롤 0.01% 아지다 트림릿 0.05% 보호덴빌
정제	천상정제

적용

희석 비율	WB 1:500-1:1000, IHC 1:50-1:100, ICC/IF 1:50-1:200, IP 1:20-1:50
분자량	Calculated MW: 55 kDa; Observed MW: 49 kDa

항원 정보

유전자명	FH
다른 이름	Fumarate hydratase; mitochondrial; Fumarase
유전자 ID	2271
SwissProt ID	P07954
면역원	인간 FH의 재조합 단백질

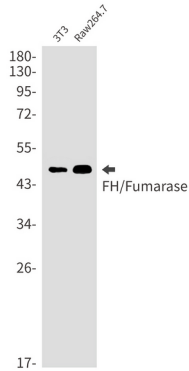
배경

도환장 효소도 포함하는 다량 단백질 복합체 A 부위, B 부위, C 부위, D 부위, E 부위, F 부위, G 부위, H 부위, I 부위, J 부위, K 부위, L 부위, M 부위, N 부위, O 부위, P 부위, Q 부위, R 부위, S 부위, T 부위, U 부위, V 부위, W 부위, X 부위, Y 부위, Z 부위, AA 부위, AB 부위, AC 부위, AD 부위, AE 부위, AF 부위, AG 부위, AH 부위, AI 부위, AJ 부위, AK 부위, AL 부위, AM 부위, AN 부위, AO 부위, AP 부위, AQ 부위, AR 부위, AS 부위, AT 부위, AU 부위, AV 부위, AW 부위, AX 부위, AY 부위, AZ 부위, BA 부위, BB 부위, BC 부위, BD 부위, BE 부위, BF 부위, BG 부위, BH 부위, BI 부위, BJ 부위, BK 부위, BL 부위, BM 부위, BN 부위, BO 부위, BP 부위, BQ 부위, BR 부위, BS 부위, BT 부위, BU 부위, BV 부위, BW 부위, BX 부위, BY 부위, BZ 부위, CA 부위, CB 부위, CC 부위, CD 부위, CE 부위, CF 부위, CG 부위, CH 부위, CI 부위, CJ 부위, CK 부위, CL 부위, CM 부위, CN 부위, CO 부위, CP 부위, CQ 부위, CR 부위, CS 부위, CT 부위, CU 부위, CV 부위, CW 부위, CX 부위, CY 부위, CZ 부위, DA 부위, DB 부위, DC 부위, DD 부위, DE 부위, DF 부위, DG 부위, DH 부위, DI 부위, DJ 부위, DK 부위, DL 부위, DM 부위, DN 부위, DO 부위, DP 부위, DQ 부위, DR 부위, DS 부위, DT 부위, DU 부위, DV 부위, DW 부위, DX 부위, DY 부위, DZ 부위, EA 부위, EB 부위, EC 부위, ED 부위, EE 부위, EF 부위, EG 부위, EH 부위, EI 부위, EJ 부위, EK 부위, EL 부위, EM 부위, EN 부위, EO 부위, EP 부위, EQ 부위, ER 부위, ES 부위, ET 부위, EU 부위, EV 부위, EW 부위, EX 부위, EY 부위, EZ 부위, FA 부위, FB 부위, FC 부위, FD 부위, FE 부위, FF 부위, FG 부위, FH 부위, FI 부위, FJ 부위, FK 부위, FL 부위, FM 부위, FN 부위, FO 부위, FP 부위, FQ 부위, FR 부위, FS 부위, FT 부위, FU 부위, FV 부위, FW 부위, FX 부위, FY 부위, FZ 부위, GA 부위, GB 부위, GC 부위, GD 부위, GE 부위, GF 부위, GG 부위, GH 부위, GI 부위, GJ 부위, GK 부위, GL 부위, GM 부위, GN 부위, GO 부위, GP 부위, GQ 부위, GR 부위, GS 부위, GT 부위, GU 부위, GV 부위, GW 부위, GX 부위, GY 부위, GZ 부위, HA 부위, HB 부위, HC 부위, HD 부위, HE 부위, HF 부위, HG 부위, HH 부위, HI 부위, HJ 부위, HK 부위, HL 부위, HM 부위, HN 부위, HO 부위, HP 부위, HQ 부위, HR 부위, HS 부위, HT 부위, HU 부위, HV 부위, HW 부위, HX 부위, HY 부위, HZ 부위, IA 부위, IB 부위, IC 부위, ID 부위, IE 부위, IF 부위, IG 부위, IH 부위, II 부위, IJ 부위, IK 부위, IL 부위, IM 부위, IN 부위, IO 부위, IP 부위, IQ 부위, IR 부위, IS 부위, IT 부위, IU 부위, IV 부위, IW 부위, IX 부위, IY 부위, IZ 부위, JA 부위, JB 부위, JC 부위, JD 부위, JE 부위, JF 부위, JG 부위, JH 부위, JI 부위, JJ 부위, JK 부위, JL 부위, JM 부위, JN 부위, JO 부위, JP 부위, JQ 부위, JR 부위, JS 부위, JT 부위, JU 부위, JV 부위, JW 부위, JX 부위, JY 부위, JZ 부위, KA 부위, KB 부위, KC 부위, KD 부위, KE 부위, KF 부위, KG 부위, KH 부위, KI 부위, KJ 부위, KK 부위, KL 부위, KM 부위, KN 부위, KO 부위, KP 부위, KQ 부위, KR 부위, KS 부위, KT 부위, KU 부위, KV 부위, KW 부위, KX 부위, KY 부위, KZ 부위, LA 부위, LB 부위, LC 부위, LD 부위, LE 부위, LF 부위, LG 부위, LH 부위, LI 부위, LJ 부위, LK 부위, LL 부위, LM 부위, LN 부위, LO 부위, LP 부위, LQ 부위, LR 부위, LS 부위, LT 부위, LU 부위, LV 부위, LW 부위, LX 부위, LY 부위, LZ 부위, MA 부위, MB 부위, MC 부위, MD 부위, ME 부위, MF 부위, MG 부위, MH 부위, MI 부위, MJ 부위, MK 부위, ML 부위, MM 부위, MN 부위, MO 부위, MP 부위, MQ 부위, MR 부위, MS 부위, MT 부위, MU 부위, MV 부위, MW 부위, MX 부위, MY 부위, MZ 부위, NA 부위, NB 부위, NC 부위, ND 부위, NE 부위, NF 부위, NG 부위, NH 부위, NI 부위, NJ 부위, NK 부위, NL 부위, NM 부위, NN 부위, NO 부위, NP 부위, NQ 부위, NR 부위, NS 부위, NT 부위, NU 부위, NV 부위, NW 부위, NX 부위, NY 부위, NZ 부위, OA 부위, OB 부위, OC 부위, OD 부위, OE 부위, OF 부위, OG 부위, OH 부위, OI 부위, OJ 부위, OK 부위, OL 부위, OM 부위, ON 부위, OO 부위, OP 부위, OQ 부위, OR 부위, OS 부위, OT 부위, OU 부위, OV 부위, OW 부위, OX 부위, OY 부위, OZ 부위, PA 부위, PB 부위, PC 부위, PD 부위, PE 부위, PF 부위, PG 부위, PH 부위, PI 부위, PJ 부위, PK 부위, PL 부위, PM 부위, PN 부위, PO 부위, PP 부위, PQ 부위, PR 부위, PS 부위, PT 부위, PU 부위, PV 부위, PW 부위, PX 부위, PY 부위, PZ 부위, QA 부위, QB 부위, QC 부위, QD 부위, QE 부위, QF 부위, QG 부위, QH 부위, QI 부위, QJ 부위, QK 부위, QL 부위, QM 부위, QN 부위, QO 부위, QP 부위, QQ 부위, QR 부위, QS 부위, QT 부위, QU 부위, QV 부위, QW 부위, QX 부위, QY 부위, QZ 부위, RA 부위, RB 부위, RC 부위, RD 부위, RE 부위, RF 부위, RG 부위, RH 부위, RI 부위, RJ 부위, RK 부위, RL 부위, RM 부위, RN 부위, RO 부위, RP 부위, RQ 부위, RR 부위, RS 부위, RT 부위, RU 부위, RV 부위, RW 부위, RX 부위, RY 부위, RZ 부위, SA 부위, SB 부위, SC 부위, SD 부위, SE 부위, SF 부위, SG 부위, SH 부위, SI 부위, SJ 부위, SK 부위, SL 부위, SM 부위, SN 부위, SO 부위, SP 부위, SQ 부위, SR 부위, SS 부위, ST 부위, SU 부위, SV 부위, SW 부위, SX 부위, SY 부위, SZ 부위, TA 부위, TB 부위, TC 부위, TD 부위, TE 부위, TF 부위, TG 부위, TH 부위, TI 부위, TJ 부위, TK 부위, TL 부위, TM 부위, TN 부위, TO 부위, TP 부위, TQ 부위, TR 부위, TS 부위, TT 부위, TU 부위, TV 부위, TW 부위, TX 부위, TY 부위, TZ 부위, UA 부위, UB 부위, UC 부위, UD 부위, UE 부위, UF 부위, UG 부위, UH 부위, UI 부위, UJ 부위, UK 부위, UL 부위, UM 부위, UN 부위, UO 부위, UP 부위, UQ 부위, UR 부위, US 부위, UT 부위, UV 부위, UW 부위, UX 부위, UY 부위, UZ 부위, VA 부위, VB 부위, VC 부위, VD 부위, VE 부위, VF 부위, VG 부위, VH 부위, VI 부위, VJ 부위, VK 부위, VL 부위, VM 부위, VN 부위, VO 부위, VP 부위, VQ 부위, VR 부위, VS 부위, VT 부위, VU 부위, VV 부위, VW 부위, VX 부위, VY 부위, VZ 부위, WA 부위, WB 부위, WC 부위, WD 부위, WE 부위, WF 부위, WG 부위, WH 부위, WI 부위, WJ 부위, WK 부위, WL 부위, WM 부위, WN 부위, WO 부위, WP 부위, WQ 부위, WR 부위, WS 부위, WT 부위, WU 부위, WV 부위, WW 부위, WX 부위, WY 부위, WZ 부위, XA 부위, XB 부위, XC 부위, XD 부위, XE 부위, XF 부위, XG 부위, XH 부위, XI 부위, XJ 부위, XK 부위, XL 부위, XM 부위, XN 부위, XO 부위, XP 부위, XQ 부위, XR 부위, XS 부위, XT 부위, XU 부위, XV 부위, XW 부위, XX 부위, XY 부위, XZ 부위, YA 부위, YB 부위, YC 부위, YD 부위, YE 부위, YF 부위, YG 부위, YH 부위, YI 부위, YJ 부위, YK 부위, YL 부위, YM 부위, YN 부위, YO 부위, YP 부위, YQ 부위, YR 부위, YS 부위, YT 부위, YU 부위, YV 부위, YW 부위, YX 부위, YY 부위, YZ 부위, ZA 부위, ZB 부위, ZC 부위, ZD 부위, ZE 부위, ZF 부위, ZG 부위, ZH 부위, ZI 부위, ZJ 부위, ZK 부위, ZL 부위, ZM 부위, ZN 부위, ZO 부위, ZP 부위, ZQ 부위, ZR 부위, ZS 부위, ZT 부위, ZU 부위, ZV 부위, ZW 부위, ZX 부위, ZY 부위, ZZ 부위

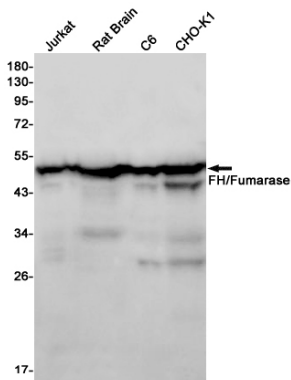
연구 분야

신호전달

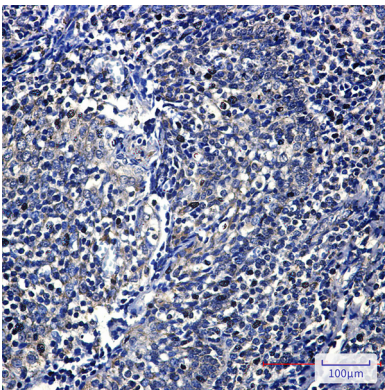
이미지 데이터



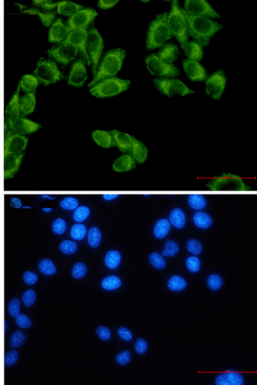
FH 항체를 사용하여 BT3 및 Raw264.7 세포 용출액에서 FH/푸마라제 단백질을 확인합니다.



FH/푸마라제 항체를 사용하여 Jurkat, 쥐 뇌, C6, CHO-K1 세포 용출액에서 FH/푸마라제 단백질을 확인합니다.



파편에 포함된 조직에서 FH 항체를 사용한 조직화학을 수행했습니다. 항인화는 고온 조건(구상)을 pH 6.0 용액에서 수행했습니다.



FH 항체(녹색)와 DAPI(청색)를 사용하여 HeLa 세포에서 FH를 면역세포화학 분석한 결과