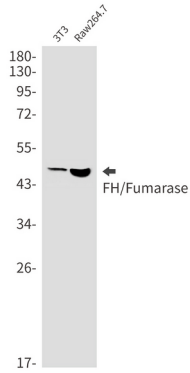




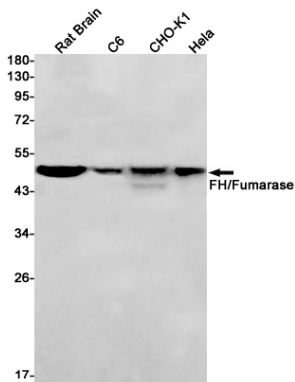
## 연구 분야

신호전달

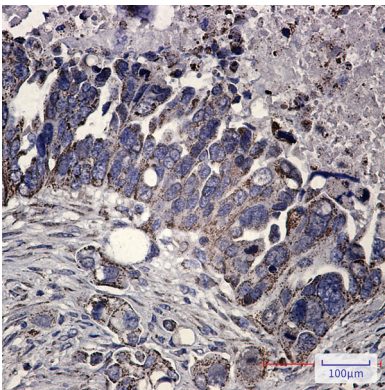
## 이미지 데이터



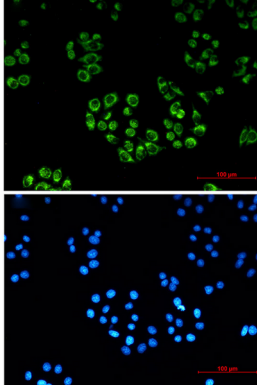
FH 항체를 사용하여 BT3 및 Raw264.7 세포에서 FH/푸마라제 단백질 발현 분석을 수행했습니다.



쥐 뇌, C6, CHO-K1, Hela 세포에서 FH/푸마라제 항체를 사용하여 FH/푸마라제 단백질 발현 분석을 수행했습니다.



피페리딘염색에 대한 FH 항체 용인면역조직화 분석 용인하여 고온 조건의 경우 pH 6.0 용액을 사용했습니다.



FH/쿠마제항체(DAPI(청색)를 사용하여 HeLa 세포에서 FH/쿠마제(녹색)에 대한 면역표지화를 수행했다.