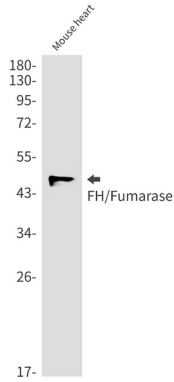


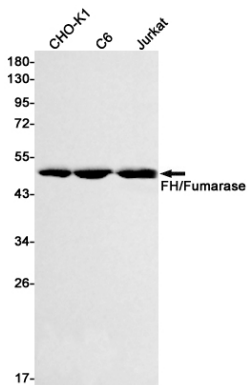
연구 분야

신호전달

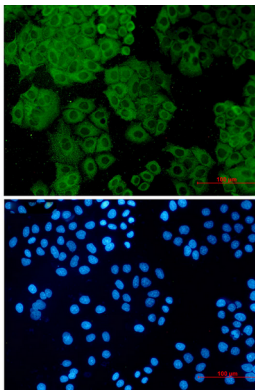
이미지 데이터



FH 항체를 사용하여 mouse 심장 조직에서 FH/퀴리제아워틴 분획을 수행했다.



FH/퀴리제아워틴을 사용하여 CHO-K1, C6, Jurkat 세포 조직에서 FH/퀴리제아워틴 분획을 수행했다.



FH 항체(녹색)와 DAPI(청색)를 사용하여 세포에서 FH를 면역표지화한 결과