

제품명: FES 토끼 단클론 항체

카탈로그 번호: AMRe01980

연구용 전용

요약

설명	재조합토끼단클론항체
숙주	토끼
적용	WB
반응성	인간
결합	비결합
변형	수정치 없음
아이소타입	IgG
클론성	단클론
형태	액체
농도	0.5mg/ml. 본제품의 농도는 재조비에 따라 다를 수 있습니다.
Storage	Aliquot 하여 -20°C 에 보관(12 개월 유효). 냉동/해동 반복을 피하십시오.
Shipping	Ice bags
버퍼	50mM 트리스클로르산(pH 7.4), 0.15M NaCl, 40% 글세롤 0.01% 아지다 트림 및 0.05% 보흐덴필
정제	천상정제

적용

희석 비율	WB 1:500-1:1000
분자량	Calculated MW: 93 kDa; Observed MW: 93 kDa

항원 정보

유전자명	FES
다른 이름	FPS
유전자 ID	2242
SwissProt ID	P07332
면역원	인간 FES 의 합성 펩타이드

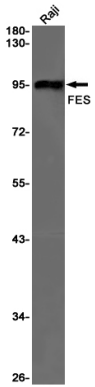
배경

세포 표면 수용체 유전자에 작용하는 티로신 단백질 키나제 유전자 가족의 구성원 중 하나입니다. 세포 부착 및 세포 신호 전달에 관여합니다. 비세포성 FCER1 (고형성 면역 글로불린 인 수용체) 매개 신호 전달에 관여하며 활성화된 FCER1 수용체는 비세포성 세포 성장 수용인 KIT 의 유전자에 작용합니다. 비세포성 탈립질에 관여하고 세포 분화 조절 및 NGF 신호 전달에 대한 반응으로 신경 생성을 촉진합니다. HGF 에 의한 EZR 활성화에 대한 반응으로 세포 분 및 세포 이동에 관여합니다. BCR 을 안정화하고 BCR 키제 활성을 억제합니다. HCLS1/HS1, PECAM1, STAT3 및 TRIM28 을 안정화합니다.

연구 분야

산후진달

이미지 데이터



FES 향를 사용하여 Raji 세포 용액에 FES의 위도 단락을 분석 수행합니다.