

제품명: FCGR1A 토끼 단클론 항체

카탈로그 번호: AMRe01978

연구용 전용

요약

설명	재조합 토끼 단클론 항체
숙주	토끼
적용	WB, ICC/IF, IP
반응성	인간
결합	비결합
변형	수정치 없음
아이소타입	IgG
클론성	단클론
형태	액체
농도	1mg/ml. 본 제품의 농도는 재조합에 따라 다를 수 있습니다.
Storage	Aliquot 하여 -20°C 에 보관 (12 개월 유효). 냉동/해동 반복을 피하십시오.
Shipping	Ice bags
버퍼	50mM 트리스클로르산 (pH 7.4), 0.15M NaCl, 40% 글세롤, 0.01% 아지다 트림릿, 0.05% 보르덴필
정제	천상정제

적용

희석 비율	WB 1:500-1:1000, ICC/IF 1:50-1:200, IP 1:20-1:50
분자량	Calculated MW: 43 kDa; Observed MW: 43-80 kDa

항원 정보

유전자명	FCGR1A
다른 이름	Fc-gamma RI; FcRI; Fc-gamma RIA; FcgammaRIa; CD64
유전자 ID	2209
SwissProt ID	P12314
면역원	인간 FCGR1A의 합성 펩타이드

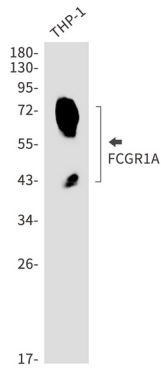
배경

면역글로불린 Gc 영역에 대한 항체를 가진 수컷 선천 및 적응 면역 반응 모두에서 기능한다.

연구 분야

면역

이미지 데이터



FCGR1A 항을 사용하여 THP-1 세포 용출액에서 FCGR1A의 위치 단백질 분리를 수행합니다.