

제품명: FAM50A 토끼 단클론 항체

카탈로그 번호: AMRe01972

연구용 전용

요약

설명	재조합 토끼 단클론 항체
숙주	묘기
적용	WB, IHC, ICC/IF, IP
반응성	인간 쥐 생체 샘플
결합	비결합
변형	수정되지 않음
아이소타입	IgG
클론성	단클론
형태	액체
농도	0.45mg/ml. 본 제품의 농도는 재조합에 따라 다를 수 있습니다.
Storage	Aliquot 하여 -20°C 에 보관(12 개월 유효). 냉동/해동 반복을 피하십시오.
Shipping	Ice bags
버퍼	50mM 트리스클로르산(pH 7.4), 0.15M NaCl, 40% 글세롤 0.01% 아지다나 트롬빈 0.05% 보충액
정제	천상정제

적용

희석 비율	WB 1:500-1:1000, IHC 1:50-1:100, ICC/IF 1:50-1:200, IP 1:20-1:50
분자량	Calculated MW: 40 kDa; Observed MW: 40 kDa

항원 정보

유전자명	FAM50A
다른 이름	family with sequence similarity 50 member A; 9F; XAP5; HXC26; HXC-26; DXS9928E
유전자 ID	9130
SwissProt ID	Q14320
면역원	인간 FAM50A의 항원 펩타이드

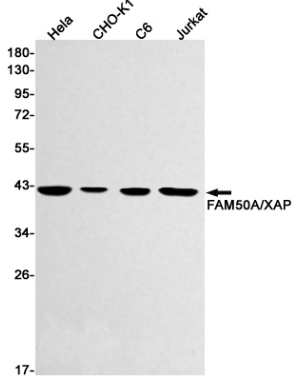
배경

DNA 결합 단백질로 전사 인자입니다.

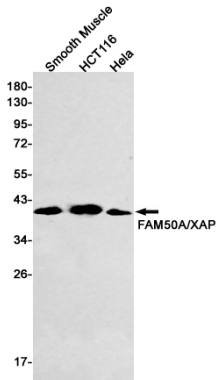
연구 분야

세포실험

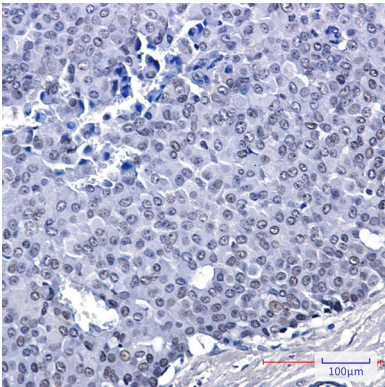
이미지 데이터



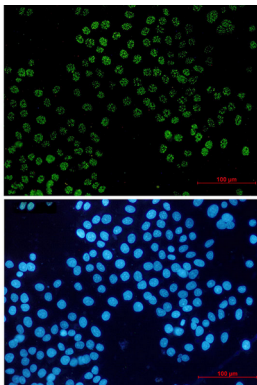
FAM50A 항체를 사용하여 HeLa, CHO-K1, C6, Jurkat 세포 등에서 FAM50A/XAP의 위치 단백질 분석을 수행합니다.



FAM50A/XAP 항체를 사용하여 HCT116, HeLa 세포 등에서 FAM50A/XAP의 위치 단백질 분석을 수행합니다.



파판에르틴염색을 이용하여 FAM50A 항체를 사용한 조직화 분석을 수행합니다. 항원복합체는 고염도 조건에서 pH 6.0 용액을 사용했습니다.



FAM50A 항체와 DAPI(청색)를 사용하여 할 세포에서 FAM50A(녹색)를 면역세포화 분석한 결과

