

제품명: 팩터 D 토끼 단클론 항체

카탈로그 번호: AMRe01968

연구용 전용

요약

설명	재조합 토끼 단클론 항체
숙주	토끼
적용	WB
반응성	인간
결합	비결합
변형	수정치 없음
아이소타입	IgG
클론성	단클론
형태	액체
농도	0.5mg/ml. 본 제품의 농도는 제조 배치에 따라 다를 수 있습니다.
Storage	Aliquot 하여 -20°C 에 보관(12 개월 유효). 냉동/해동 반복을 피하십시오.
Shipping	Ice bags
버퍼	50mM 트리스클로르산(pH 7.4), 0.15M NaCl, 40% 글세롤, 0.01% 아지다 트림릿, 0.05% 보르덴필
정제	천상정제

적용

희석 비율	WB 1:500-1:1000
분자량	Calculated MW: 27 kDa; Observed MW: 27 kDa

항원 정보

유전자명	CFD
다른 이름	DF; ADN; PFD; ADIPSIN
유전자 ID	1675
SwissProt ID	P00746
면역원	인간 제2 응집 단백질

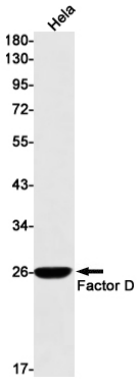
배경

인간 D는 인간 B가 인간 C3b와 복합체를 형성할 때를 조절하여 C3bbb 복합체를 활성화하고 이 복합체는 대량의 C3 전환을 유도한다. 그것은 또한 C1s와 유사하다.

연구 분야

면역

이미지 데이터



Factor D 항을 사용하여 HeLa 세포 용출액에서 Factor D의 단백질을 검출했다.