

제품명: 에즈린 토끼 단클론 항체

카탈로그 번호: AMRe01966

연구용 전용

요약

설명	재조합 토끼 단클론 항체
숙주	토끼
적용	WB, IHC, IP
반응성	인간
결합	비결합
변형	수정치 없음
아이소타입	IgG
클론성	단클론
형태	액체
농도	0.3mg/ml. 본 제품의 농도는 제조 배치에 따라 다를 수 있습니다.
Storage	Aliquot 하여 -20°C 에 보관 (12 개월 유효). 냉동/해동 반복을 피하십시오.
Shipping	Ice bags
버퍼	50mM 트리스클로르산 (pH 7.4), 0.15M NaCl, 40% 글세롤, 0.01% 아지다, 투름 및 0.05% 보호덴빌
정제	천상정제

적용

희석 비율	WB 1:500-1:1000, IHC 1:50-1:100, IP 1:20-1:50
분자량	Calculated MW: 69 kDa; Observed MW: 80 kDa

항원 정보

유전자명	EZR
다른 이름	EZR; VIL2; Ezrin; Cytovillin; Villin-2; p81
유전자 ID	7430
SwissProt ID	P15311
면역원	인간 에즈린 재조합 단백질

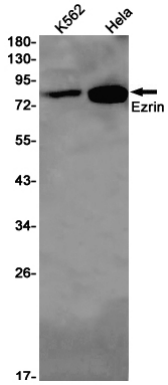
배경

주요 세포 골격 구조와 막 연결에 관여하는 것으로 추정된다. 상피 세포는 천막, 내막 및 막 주름형에 걸쳐 있다. PLEKHG6와 함께 정전막 단백질에 결합한다.

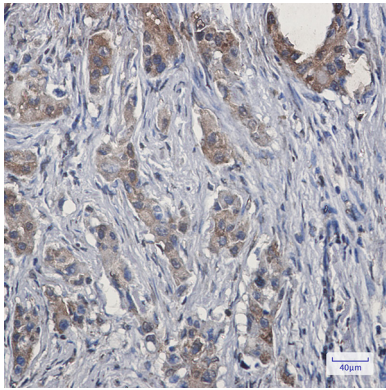
연구 분야

세포 생물학

이미지 데이터



Ezrin 항을 사용하여 K562 및 HeLa 세포 용출액에서 Ezrin의 위치 단백질 분리를 수행했습니다.



과립에 포함된 Ezrin 단백질의 위치를 확인하기 위해 면역조직화 분석을 수행했습니다. 항원 특이적인 과립은 조직의 pH 6.0 용출액에서