

제품명: 세포외 기질 단백질 1 토끼 단클론 항체

카탈로그 번호: AMRe01965

연구용 전용

요약

설명	재조합단백질항체
숙주	토끼
적용	WB,IHC,ICC/IF,IP
반응성	인간
결합	비결합
변형	수정치 없음
아이소타입	IgG
클론성	단클론
형태	액체
농도	0.53mg/ml. 본제품의 농도는 재조합에 따라 다를 수 있습니다.
Storage	Aliquot 하여 -20°C 에 보관(12개월 유효). 냉동/해동 반복을 피하십시오.
Shipping	Ice bags
버퍼	50mM 트리스클로르산(pH 7.4), 0.15M NaCl, 40% 글세롤, 0.01% 아지다, 투름 및 0.05% 보호단백질
정제	천상정제

적용

희석 비율	WB 1:500-1:1000, IHC 1:50-1:100, ICC/IF 1:50-1:200, IP 1:20-1:50
분자량	Calculated MW: 61 kDa; Observed MW: 61 kDa

항원 정보

유전자명	ECM1
다른 이름	ECM1; Extracellular matrix protein 1; Secretory component p85
유전자 ID	1893
SwissProt ID	Q16610
면역원	인간 세포외기질단백질1의 재조합단백질

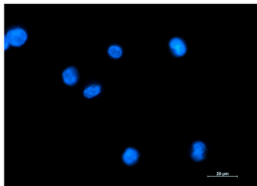
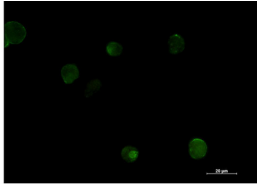
배경

골무질은 다양한 조직에서 발견되는 단백질로, 세포외기질을 구성하는 주요 성분 중 하나입니다. MMP9 단백질은 이를 분해하는 역할을 합니다.

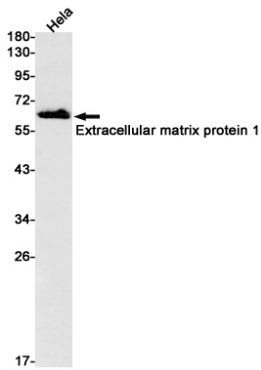
연구 분야

면역학

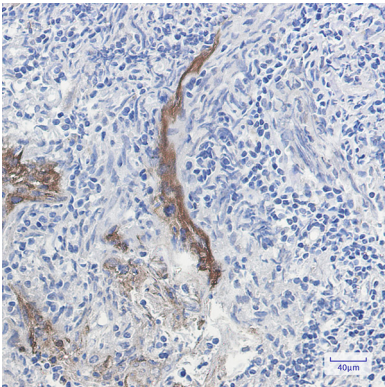
이미지 데이터



K562 세포에서 세포외기질단질 1 항(녹색)의 DAPI(청색)를 사용하여 세포외기질단질 1 을 면역표지화 분석하였다.



HeLa 세포 용출액에서 세포외기질단질 1 항을 사용하여 세포외기질단질 1 에 대한 항원-항체 반응을 수행하였다.



피판에 피판이 포함된 조직에 대해 세포외기질단질 1 항을 이용한 면역표지화 분석을 수행하였다. 항원-항체는 고염 농도의 구연산을 pH 6.0 용출액 사용하였다.