

**제품명: EWSR1** 토끼 단클론 항체

**카탈로그 번호: AMRe01963**

연구용 전용

## 요약

설명	재조합 토끼 단클론 항체
숙주	묘
적용	WB, ICC/IF
반응성	인간 쥐 생체
결합	비결합
변형	수정치 없음
아이소타입	IgG
클론성	단클론
형태	액체
농도	0.3mg/ml. 본 제품의 농도는 제조 배치에 따라 다를 수 있습니다.
Storage	Aliquot 하여 $-20^{\circ}\text{C}$ 에 보관 (12 개월 유효). 냉동/해동 반복을 피하십시오.
Shipping	Ice bags
버퍼	50mM 트리스클로르산 (pH 7.4), 0.15M NaCl, 40% 글세롤, 0.01% 아지다, 투름 및 0.05% 보르덴필
정제	천상정제

## 적용

희석 비율	WB 1:500-1:1000, ICC/IF 1:50-1:200
분자량	Calculated MW: 68 kDa; Observed MW: 85 kDa

## 항원 정보

유전자명	EWSR1
다른 이름	EWSR1; EWS; RNA-binding protein EWS; EWS oncogene; Ewing sarcoma breakpoint region 1 protein
유전자 ID	2130
SwissProt ID	Q01844
면역원	인간 EWSR1 의 항원 펩타이드

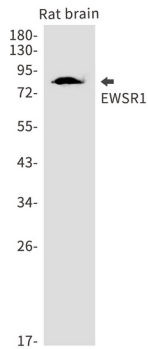
## 배경

일차로 제작되었습니다. EWS 유단백(EFPS)은 종종 발암과 연관되어 있습니다. 이 유전자가 복제되어 CTD-POLII 의 정상 기능을 방해하여 유전 발암을 유발할 수 있습니다.

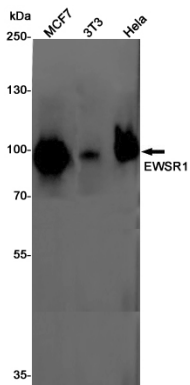
## 연구 분야

태양빛 센서

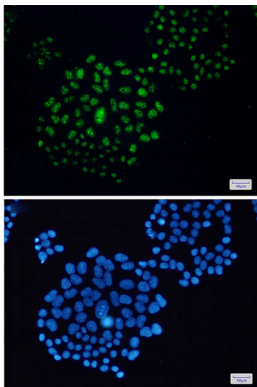
## 이미지 데이터



EWSR1 항을 사용하여 뇌 조직에서 EWSR1 의 위치를 분석을 수행합니다



EWSR1 항을 사용하여 MCF-7, 3T3, HeLa 세포에서 EWSR1 의 위치를 분석을 수행합니다



EWSR1 항과 DAPI(청색)를 사용하여 HeLa 세포에서 EWSR1(적색)을 면역세포화학 분석 결과