

제품명: EWSR1 토끼 단클론 항체

카탈로그 번호: AMRe01962

연구용 전용

요약

설명	재조합 토끼 단클론 항체
숙주	토끼
적용	WB, ICC/IF
반응성	인간
결합	비결합
변형	수정치 없음
아이소타입	IgG
클론성	단클론
형태	액체
농도	0.64mg/ml. 본 제품의 농도는 재조비에 따라 다를 수 있습니다.
Storage	Aliquot 하여 -20°C 에 보관(12개월 유효). 냉동/해동 반복을 피하십시오.
Shipping	Ice bags
버퍼	50mM 트리스클로르산(pH 7.4), 0.15M NaCl, 40% 글세롤, 0.01% 아지다, 투름 및 0.05% 보흐덴필
정제	천상정제

적용

희석 비율	WB 1:500-1:1000, ICC/IF 1:50-1:200
분자량	Calculated MW: 68 kDa; Observed MW: 85 kDa

항원 정보

유전자명	EWSR1
다른 이름	EWSR1; EWS; RNA-binding protein EWS; EWS oncogene; Ewing sarcoma breakpoint region 1 protein
유전자 ID	2130
SwissProt ID	Q01844
면역원	인간 EWSR1의 항원 펩타이드

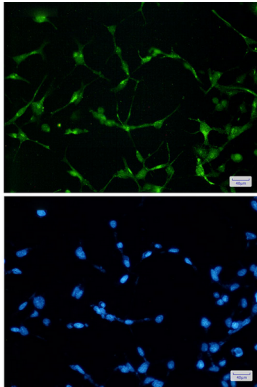
배경

일차로 제작되었습니다. EWS 유단백(EFPS)은 종양생과 관련 있습니다. 이 유전자가 복제 내에 CTD-POLII의 정상 기능을 방해하여 종양을 유발할 수 있습니다.

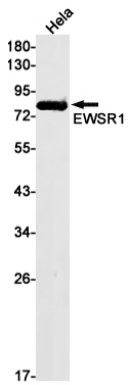
연구 분야

태양세포마커

이미지 데이터



EWSR1 항체(DAPI(청색)를 사용하여 293t 세포에 EWSR1(녹색)의 면역표지화분을 수행했다.



EWSR1 항체를 사용하여 HeLa 세포 용출물에 EWSR1의 면역단백분을 수행했다.