

제품명: ETAA1 토끼 단클론 항체

카탈로그 번호: AMRe01961

연구용 전용

요약

설명	재조합 토끼 단클론 항체
숙주	토끼
적용	WB
반응성	인간
결합	비결합
변형	수정치 없음
아이소타입	IgG
클론성	단클론
형태	액체
농도	0.5mg/ml. 본 제품의 농도는 재조합에 따라 다를 수 있습니다.
Storage	Aliquot 하여 -20°C 에 보관(12개월 유효). 냉동/해동 반복을 피하십시오.
Shipping	Ice bags
버퍼	50mM 트리스클로르산(pH 7.4), 0.15M NaCl, 40% 글세롤 0.01% 아지다 트림 및 0.05% 보호덴빌
정제	천상정제

적용

희석 비율	WB 1:500-1:1000
분자량	Calculated MW: 103 kDa; Observed MW: 103 kDa

항원 정보

유전자명	ETAA1
다른 이름	ETAA16
유전자 ID	54465
SwissProt ID	Q9NY74
면역원	인간 ETAA1 의 재조합 단백질

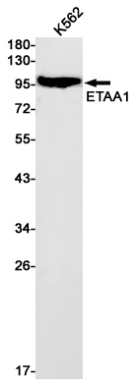
배경

DNA 손상 후 유전자 발현 억제에 관련된 역할을 하는 복제 스트레스 반응 단백질(RPA) (PubMed:27601467, PubMed:27723720, PubMed:27723717). RPA 복합체 구성 후 유전자 발현 억제에 관련된 TOPBP1 과는 독립적으로 ATR 키나제 활성을 직접적으로 자극한다 (PubMed:27723720, PubMed:27723717). 이 ATR 표적 단백질을 조절하는 것으로 추론 (PubMed:27723720, PubMed:27723717).

연구 분야

암

이미지 데이터



ETAA1 항체를 사용하여 K562 세포 용출물에 ETAA1의 위치 단백질을 분석하였다.