

제품명: ERCC1 토끼 단클론 항체

카탈로그 번호: AMRe01957

연구용 전용

요약

설명	재조합 토끼 단클론 항체
숙주	토끼
적용	WB, ICC/IF
반응성	인간
결합	비결합
변형	수정치 없음
아이소타입	IgG
클론성	단클론
형태	액체
농도	0.64mg/ml. 본 제품의 농도는 재조합에 따라 다를 수 있습니다.
Storage	Aliquot 하여 -20°C 에 보관 (12 개월 유효). 냉동/해동 반복을 피하십시오.
Shipping	Ice bags
버퍼	50mM 트리스클로르산 (pH 7.4), 0.15M NaCl, 40% 글세롤 0.01% 아지다 트림릿 0.05% 보호덴빌
정제	천상정제

적용

희석 비율	WB 1:500-1:1000, ICC/IF 1:50-1:200
분자량	Calculated MW: 33 kDa; Observed MW: 39 kDa

항원 정보

유전자명	ERCC1
다른 이름	ERCC1; DNA excision repair protein ERCC-1
유전자 ID	2067
SwissProt ID	P07992
면역원	인간 ERCC1 의 합성 펩타이드

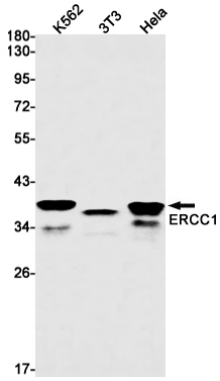
배경

모든 살아있는 세포는 DNA 손상을 복구하기 위한 DNA 복구 시스템을 진화시켰다. 뉴클레오타이드 절단 복구 (NER)는 자원이 특정 핵산에 결합하는 것 같아 선구조를 이루는 큰 손상을 방출하는 데 중요하다. 연구 결과에 따르면 ERCC1 의 합성 유사체 (NSCLC)을 비롯한 여러 인체 암에서 생물 및 항암제 반응 관련이 있는 것으로 나타났다.

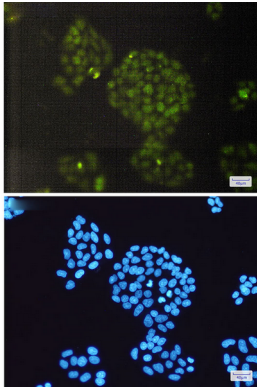
연구 분야

후유전학/핵산염기

이미지 데이터



ERCC1 항체를 사용하여 K562, 3T3, HeLa 세포 용출액에서 ERCC1의 위치를 분석을 수행했다.



ERCC1 항체와 DAPI(청색)를 사용하여 HeLa 세포에서 ERCC1(녹색)의 위치를 분석을 수행했다.