

제품명: 엡신 1 토끼 단클론 항체

카탈로그 번호: AMRe01956

연구용 전용

요약

설명	재조합 토끼 단클론 항체
숙주	묘
적용	WB
반응성	인간 쥐 생체
결합	비결합
변형	수정치 없음
아이소타입	IgG
클론성	단클론
형태	액체
농도	0.64mg/ml. 본 제품의 농도는 재조비에 따라 다를 수 있습니다.
Storage	Aliquot 하여 -20°C 에 보관(12 개월 유효). 냉동/해동 반복을 피하십시오.
Shipping	Ice bags
버퍼	50mM 트리스클렌(pH 7.4), 0.15M NaCl, 40% 글세롤 0.01% 아지다 트림릿 0.05% 보호덴빌
정제	천상정제

적용

희석 비율	WB 1:500-1:1000
분자량	Calculated MW: 60 kDa; Observed MW: 90 kDa

항원 정보

유전자명	EPN1
다른 이름	Epsin 1
유전자 ID	29924
SwissProt ID	Q9Y6I3
면역원	인간 엡신 1의 항원 펩타이드

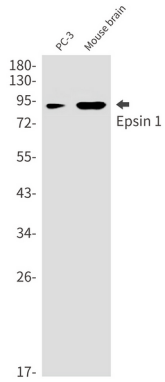
배경

포스포이노시톨 4,5-비스포스(PIP2)가 풍부한 막에 결합한다. 막을 변형하고 클론 단백질 함량을 촉진한다. 수용체에서 PIP2를 조절한다.

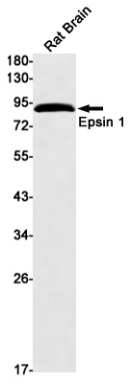
연구 분야

실험결과

이미지 데이터



Epsin 1 항를 사용하여 PC-3 마우스 뇌 조직에서 Epsin 1 의 위치 단백질을 수행했다



얇1 항를 사용하여 쥐 뇌 조직에서 얇1 의 위치 단백질을 수행했다