

제품명: EPS15R 토끼 단클론 항체

카탈로그 번호: AMRe01955

연구용 전용

요약

설명	재조합 토끼 단클론 항체
숙주	묘
적용	WB, IP
반응성	인간
결합	비결합
변형	수정치 없음
아이소타입	IgG
클론성	단클론
형태	액체
농도	0.5mg/ml. 본 제품의 농도는 제조 배치에 따라 다를 수 있습니다.
Storage	Aliquot 하여 -20°C 에 보관 (12 개월 유효). 냉동/해동 반복을 피하십시오.
Shipping	Ice bags
버퍼	50mM 트리스클로르산 (pH 7.4), 0.15M NaCl, 40% 글세롤, 0.01% 아지다 트림 및 0.05% 보르덴필
정제	천상정제

적용

희석 비율	WB 1:500-1:1000, IP 1:20-1:50
분자량	Calculated MW: 94 kDa; Observed MW: 130 kDa

항원 정보

유전자명	EPS15L1
다른 이름	EPS15R
유전자 ID	58513
SwissProt ID	Q9UBC2
면역원	인간 EPS15R의 항원 펩타이드

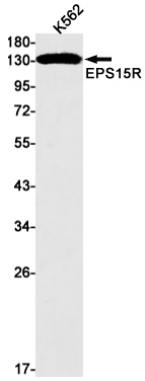
배경

클론 단백질은 구조적으로 유사하게 시토크롬 P-450 계열의 효소이다. 인테린 베타 1 (ITGB1) 및 트로포닌 수용체 (TFR)의 시토크롬 P-450 계열에 속하며 ITGB1의 시토크롬 P-450 계열은 DAB2의 친수성 시토크롬 P-450 계열 DAB2와 결합할 수 있다.

연구 분야

신약개발

이미지 데이터



EPS15R 항체를 사용하여 K562 세포 용출액에 EPS15R 의 웨스턴 블롯 분석을 수행한다.