

제품명: EpCAM 토끼 단클론 항체

카탈로그 번호: AMRe01954

연구용 전용

요약

설명	재조합 토끼 단클론 항체
숙주	표기
적용	WB, IHC, ICC/IF, IP
반응성	인간
결합	비결합
변형	수정치 없음
아이소타입	IgG
클론성	단클론
형태	액체
농도	0.53mg/ml. 본 제품 농도는 재조비체에 따라 다를 수 있습니다.
Storage	Aliquot 하여 -20°C 에 보관(12개월 유효). 냉동/해동 반복을 피하십시오.
Shipping	Ice bags
버퍼	50mM 트리스클렌(pH 7.4), 0.15M NaCl, 40% 글세롤, 0.01% 아지다, 투름 및 0.05% 보흐만필
정제	천상정제

적용

희석 비율	WB 1:500-1:1000, IHC 1:50-1:100, ICC/IF 1:50-1:200, IP 1:20-1:50
분자량	Calculated MW: 35 kDa; Observed MW: 40 kDa

항원 정보

유전자명	EPCAM EPCAM; GA733-2; M1S2; M4S1; MIC18; TACSTD1; TROP1; Epithelial cell adhesion molecule; Ep-CAM; Adenocarcinoma-associated antigen; Cell surface glycoprotein Trop-1; Epithelial cell surface antigen; Epithelial glycoprotein; EGP; Epithelial glycoprotein 314; EGP314; hEGP314; KS 1/4 antigen; KSA; Major gastrointestinal tumor-associated protein GA733-2; Tumor-associated calcium signal transducer 1; CD326
다른 이름	
유전자 ID	4072
SwissProt ID	P16422
면역원	인간 EpCAM 의 항원 펩타이드

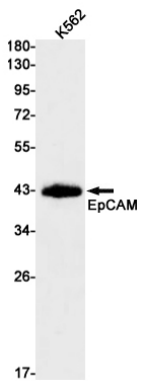
배경

장상세포(IEC)와 상피내림프(IEL) 사이 물리적 접촉은 분자적 신호를 전달하는 데 중요한 역할을 할 수 있다. 배양 세포의 중립성에 관하여 FABP5, MYC, 세포막 A 및 E 의 발현을 향상시킨다.

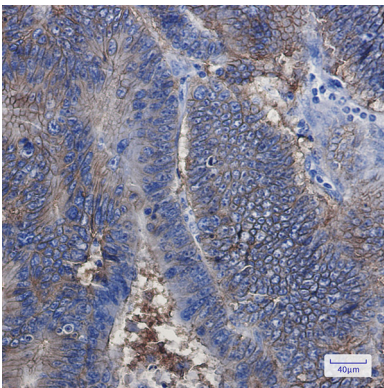
연구 분야

태양세포막

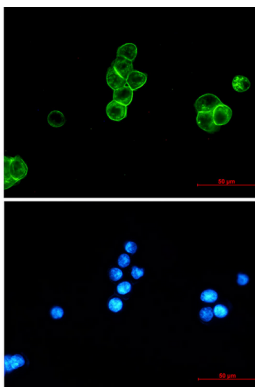
이미지 데이터



EpCAM 항체를 사용하여 K562 세포 용출액에서 EpCAM 의 위치를 분석을 수행한다.



표면 단백질의 결합 조건에 대해 EpCAM 항체를 용인적 화분 석형 및 복어 고압 온조와 연산 특 pH 6.0 용을 사용한다.



EpCAM 항체 DAPI (청)를 사용하여 MCF-7 세포에서 EpCAM (녹)을 면역세포 화분 석형 결과