

제품명: EpCAM 토끼 단클론 항체

카탈로그 번호: AMRe01953

연구용 전용

요약

설명	재조합 토끼 단클론 항체
숙주	표기
적용	WB, IHC, ICC/IF, IP
반응성	인간 위생체
결합	비결합
변형	수정치 없음
아이소타입	IgG
클론성	단클론
형태	액체
농도	0.3mg/ml. 본 제품의 농도는 제조배에 따라 다를 수 있습니다.
Storage	Aliquot 하여 -20°C 에 보관(12개월 유효). 냉동/해동 반복을 피하십시오.
Shipping	Ice bags
버퍼	50mM 트리스클렌스(pH 7.4), 0.15M NaCl, 40% 글세롤 0.01% 아지다 트림 및 0.05% 보르덴필
정제	천상정제

적용

희석 비율	WB 1:500-1:1000, IHC 1:50-1:100, ICC/IF 1:50-1:200, IP 1:20-1:50
분자량	Calculated MW: 35 kDa; Observed MW: 35,39 kDa

항원 정보

유전자명	EPCAM EPCAM; GA733-2; M1S2; M4S1; MIC18; TACSTD1; TROP1; Epithelial cell adhesion molecule; Ep-CAM; Adenocarcinoma-associated antigen; Cell surface glycoprotein Trop-1; Epithelial cell surface antigen; Epithelial glycoprotein; EGP; Epithelial glycoprotein 314; EGP314; hEGP314; KS 1/4 antigen; KSA; Major gastrointestinal tumor-associated protein GA733-2; Tumor-associated calcium signal transducer 1; CD326
다른 이름	
유전자 ID	4072
SwissProt ID	P16422
면역원	인간 EpCAM 의 항원 펩타이드

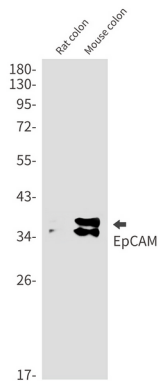
배경

장상세포(IEC)와 상피내림프(IEL) 세포의 물리적 중첩은 분자적 상호작용에 대한 차등적인 영향을 형성할 수 있다. 배양 세포의 중첩 분해에 의해 FABP5, MYC, 세포막 A 및 E 의 발현을 향상시킨다.

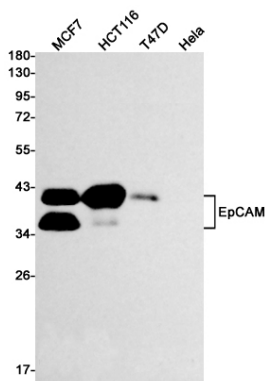
연구 분야

태양세포막

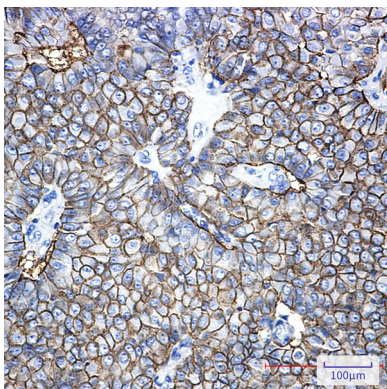
이미지 데이터



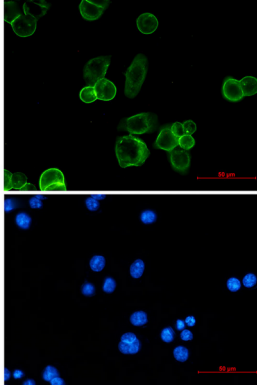
쥐 장 및 마우스 장 조직에서 EpCAM 항체를 사용하여 EpCAM 을 위 단백질 분석했다.



EpCAM 항체를 사용하여 MCF-7, HCT116, T47D 및 HeLa 세포 용액에서 EpCAM 의 위 단백질 분석을 수행했다.



표면 에피토프의 유입 조건에 대한 EpCAM 항체를 용액적 추출 분석 향일 복어는 고온 조건에서만 pH 6.0 용액을 사용했다.



EpCAM 항체(DAPI(청색)를 사용하여 MCF-7 세포에 EpCAM(녹색)의 면역세포화반응을 수행했다.