

제품명: ENT2 토끼 단클론 항체

카탈로그 번호: AMRe01951

연구용 전용

요약

설명	재조합 토끼 단클론 항체
숙주	토끼
적용	WB, IHC, ICC/IF
반응성	인간
결합	비결합
변형	수정치 없음
아이소타입	IgG
클론성	단클론
형태	액체
농도	0.53mg/ml. 본 제품의 농도는 재조합에 따라 다를 수 있습니다.
Storage	Aliquot 하여 -20°C 에 보관 (12 개월 유효). 냉동/해동 반복을 피하십시오.
Shipping	Ice bags
버퍼	50mM 트리스클로르산 (pH 7.4), 0.15M NaCl, 40% 글세롤 0.01% 아세트산 및 0.05% 보흐덴필
정제	천상정제

적용

희석 비율	WB 1:500-1:1000, IHC 1:50-1:100, ICC/IF 1:50-1:200
분자량	Calculated MW: 50 kDa; Observed MW: 60 kDa

항원 정보

유전자명	SLC29A2
다른 이름	DER12; ei-type; HNP36; Nucleoside transporter; SLC29A2
유전자 ID	3177
SwissProt ID	Q14542
면역원	인간 ENT2 의 합성 펩타이드

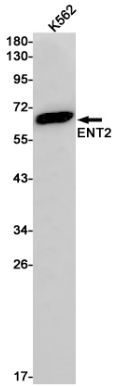
배경

유니코이드 클러스터 및 무인항인 하이드로판의 구성을 매개한다. 뉴로발도민 (NBMPR), 디페닐 말라미트 및 모클로니딘에 대해 SLC29A1 보지할 때 결합한다.

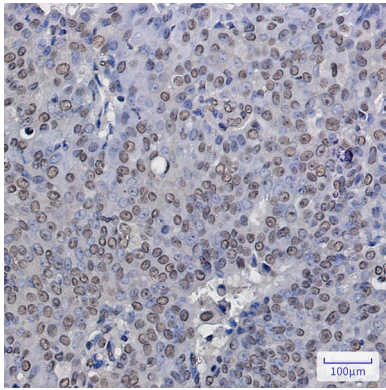
연구 분야

실험결과

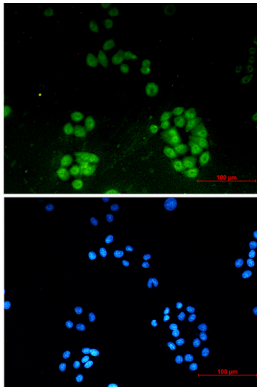
이미지 데이터



ENT2 항을 사용하여 K562 세포 용출액에서 ENT2의 위치 단백질을 수행합니다.



파판에프틴인 유방 조직에 ENT2 항을 이용한 면역조직화분을 수행했다. 항원복합체는 고압공정 조건에서 pH 6.0 용출을 사용했다.



ENT2 항과 DAPI(청색)를 사용하여 Hela 세포에서 ENT2(녹색)를 면역조직화분한 결과