

제품명: ENSA 토끼 단클론 항체

카탈로그 번호: AMRe01950

연구용 전용

요약

설명	재조합 토끼 단클론 항체
숙주	토끼
적용	WB
반응성	인간 쥐 생체
결합	비결합
변형	수정치 없음
아이소타입	IgG
클론성	단클론
형태	액체
농도	0.5mg/ml. 본 제품 농도는 제조배에 따라 다를 수 있습니다.
Storage	Aliquot 하여 -20°C 에 보관(12 개월 유효). 냉동/해동 반복을 피하십시오.
Shipping	Ice bags
버퍼	50mM 트리스클로르산(pH 7.4), 0.15M NaCl, 40% 글세롤 0.01% 아지다 트림 및 0.05% 보르덴필
정제	천상정제

적용

희석 비율	WB 1:500-1:1000
분자량	Calculated MW: 13 kDa; Observed MW: 13 kDa

항원 정보

유전자명	ENSA
다른 이름	ARPP-19e
유전자 ID	2029
SwissProt ID	O43768
면역원	인간 ENSA 의 항원 펩타이드

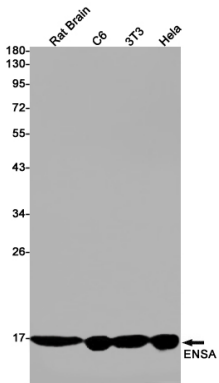
배경

이 항체는 뉴로젠신 2A(PP2A)를 특이적으로 인식하는 단클론 항체입니다. 뉴로젠신 Ser-67 에 인산화된 PPP2R2D(PR55-delta)와 특이적으로 결합하여 PP2A 의 활성을 억제하고 PP2A 를 불활성화합니다. 이 M 기동 단백질 B1-CDK1 활성을 유지하는 데 필수적인 조입니다. 또한 살모이아수용체(ABCC8)와 상호작용하여 인슐린 분리를 촉진하는 작용합니다. 주실 포유류가 수용체에 결합하는 것을 방해하고 K(ATP) 채널 전류를 감소시킵니다.

연구 분야

신경학

이미지 데이터



ENSA 항를 사용하여 쥐 뇌, C6, 3T3, HeLa 세포 용출물에 ENSA의 위치 단백질을 확인했다