

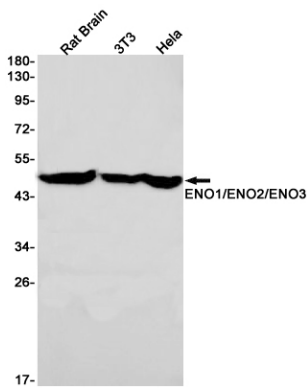


됩니다. 히토펜(HE)에서 항을 획득하며 히토펜은 히토킴산염(HT)과 관련된 두 가지 역할을 합니다. 히토킴산염과 관련된 기능은 히토펜을 히토킴산염에 결합시켜서 결합하는 것을 포함합니다.

## 연구 분야

신진대사

## 이미지 데이터



쥐 뇌, 3T3, HeLa 세포 용출물에서 ENO1/ENO2/ENO3의 Western blot 분석을 위해 ENO1/2/ENO3 항을 사용하여 수행했다.