

제품명: ENO3 토끼 단클론 항체

카탈로그 번호: AMRe01948

연구용 전용

요약

설명	재조합 토끼 단클론 항체
숙주	묘기
적용	WB, ICC/IF
반응성	인간 쥐 생체
결합	비결합
변형	수정치 없음
아이소타입	IgG
클론성	단클론
형태	액체
농도	0.64mg/ml. 본 제품의 농도는 재조합에 따라 다를 수 있습니다.
Storage	Aliquot 하여 -20°C 에 보관 (12 개월 유효). 냉동/해동 반복을 피하십시오.
Shipping	Ice bags
버퍼	50mM 트리스클로르산 (pH 7.4), 0.15M NaCl, 40% 글세롤 0.01% 아지드 트륨 및 0.05% 보르덴필
정제	천상정제

적용

희석 비율	WB 1:500-1:1000, ICC/IF 1:50-1:200
분자량	Calculated MW: 47 kDa; Observed MW: 47 kDa

항원 정보

유전자명	ENO3
다른 이름	enolase 3; MSE; GSD13
유전자 ID	2027
SwissProt ID	P13929
면역원	인간 ENO3 의 합성 펩타이드

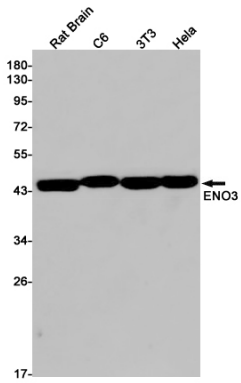
배경

항원별 및 재조합에 대한 정보는 제품 설명서를 참조하십시오.

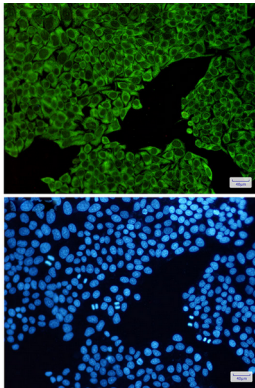
연구 분야

신호 전달

이미지 데이터



ENO3 항체를 사용하여 뇌, C6, 3T3, HeLa 세포 등에서 ENO3의 위치를 분석을 수행한다.



ENO1/ENO2/ENO3 항체와 DAPI(청색)를 사용하여 HeLa 세포에서 ENO1/ENO2/ENO3(녹색)에 대한 면역세포화 분석을 수행했다.