

제품명: EN1 토끼 단클론 항체

카탈로그 번호: AMRe01947

연구용 전용

요약

설명	재조합 토끼 단클론 항체
숙주	묘기
적용	WB, IP
반응성	쥐
결합	비결합
변형	수정치 없음
아이소타입	IgG
클론성	단클론
형태	액체
농도	-
Storage	Aliquot 하여 -20°C 에 보관(12 개월 유효). 냉동/해동 반복을 피하십시오.
Shipping	Ice bags
버퍼	50mM 트리스클로르산(pH 7.4), 0.15M NaCl, 40% 글세롤, 0.01% 아지다 트림릿, 0.05% 보르덴필
정제	천상정제

적용

희석 비율	WB 1:500-1:1000, IP 1:20-1:50
분자량	Calculated MW: 40 kDa; Observed MW: 50 kDa

항원 정보

유전자명	EN1
다른 이름	EN1; Engrailed 1; Engrailed; Hu-En-1; Mo-en.1
유전자 ID	2019
SwissProt ID	Q05925
면역원	-

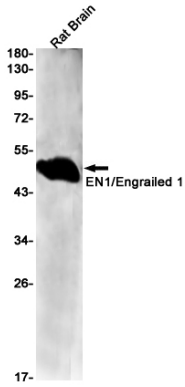
배경

engrailed homeobox 제1유전자에 속한다

연구 분야

신경학

이미지 데이터



EN1 항을 사용하여 뇌 용출액에서 EN1/Engrailed 1 의 위치를 분석을 수행했다