

**제품명:** 에머린 토끼 단클론 항체

**카탈로그 번호:** AMRe01946

연구용 전용

## 요약

설명	재조합 토끼 단클론 항체
숙주	토끼
적용	WB, IHC, ICC/IF
반응성	인간 쥐
결합	비결합
변형	수정치 없음
아이소타입	IgG
클론성	단클론
형태	액체
농도	0.53mg/ml. 본 제품 농도는 재조합에 따라 다를 수 있습니다.
Storage	Aliquot 하여 $-20^{\circ}\text{C}$ 에 보관 (12 개월 유효). 냉동/해동 반복을 피하십시오.
Shipping	Ice bags
버퍼	50mM 트리스클렌스 (pH 7.4), 0.15M NaCl, 40% 글세롤 0.01% 아지다 트림릿 0.05% 보호덴빌
정제	천상정제

## 적용

희석 비율	WB 1:500-1:1000, IHC 1:50-1:100, ICC/IF 1:50-1:200
분자량	Calculated MW: 29 kDa; Observed MW: 35 kDa

## 항원 정보

유전자명	EMD
다른 이름	STA; EDMD; LEMD5
유전자 ID	2010
SwissProt ID	P50402
면역원	인간 에머린 항원 펩타이드

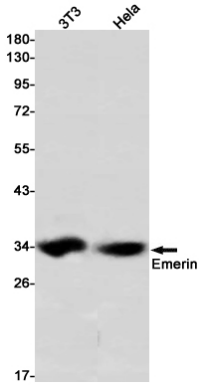
## 배경

에머린은 전신 조직에서 결합하여 유전자 발현을 조절할 수 있습니다. 에머린은  $\beta$ -카데린 결합하여 축을 형성한다. 최근 연구에 따르면 에머린은 HIV-1 감염에 관여합니다.

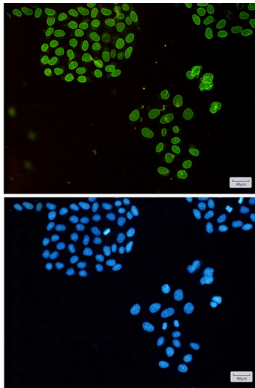
## 연구 분야

실험결과

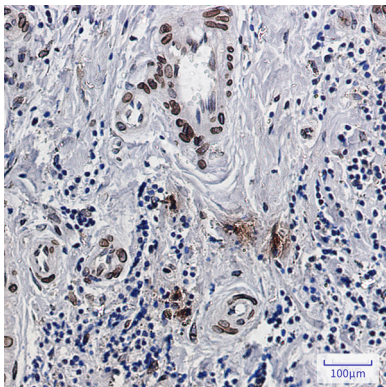
## 이미지 데이터



에민항체를 사용하여 BT3 및 HeLa 세포 용출액에 에민 위치 단백질 분리를 수행했다.



에민항체와 DAPI(청색)를 사용하여 HeLa 세포에 에민(녹색)을 면역표지한 결과



표본에 포함된 양의 조직에 에민항체를 이용한 조직화분을 수행했다. 항원복합체는 고압온도의 구산 나트륨 pH 6.0 용액을 사용했다.