

제품명: ELMO1 토끼 단클론 항체

카탈로그 번호: AMRe01944

연구용 전용

요약

설명	재조합 토끼 단클론 항체
숙주	토끼
적용	WB, ICC/IF, IP
반응성	인간 쥐 생체
결합	비결합
변형	수정치 없음
아이소타입	IgG
클론성	단클론
형태	액체
농도	0.53mg/ml. 본 제품의 농도는 재조합에 따라 다를 수 있습니다.
Storage	Aliquot 하여 -20°C 에 보관(12개월 유효). 냉동/해동 반복을 피하십시오.
Shipping	Ice bags
버퍼	50mM 트리스클렌스(pH 7.4), 0.15M NaCl, 40% 글세롤 0.01% 아지다 트림 및 0.05% 보흐덴필
정제	천상정제

적용

희석 비율	WB 1:500-1:1000, ICC/IF 1:50-1:200, IP 1:20-1:50
분자량	Calculated MW: 84 kDa; Observed MW: 84 kDa

항원 정보

유전자명	ELMO1
다른 이름	ELMO1; KIAA0281; Engulfment and cell motility protein 1; Protein ced-12 homolog
유전자 ID	9844
SwissProt ID	Q92556
면역원	인간 ELMO1 외함 단백질

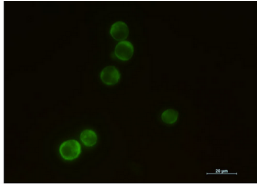
배경

세포 이동에 관여하는 세포 접착 및 운동에 필요한 세포 골격 배열에 관여한다. DOCK1 및 CRK 외함계 포함한다.

연구 분야

실험자료

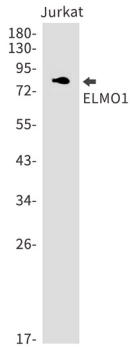
이미지 데이터



ELMO1 항체와 DAPI(표본)를 사용하여 Jurkat 세포에서 ELMO1(녹색)의 면역표지 분석을 수행했다.



ELMO1 항체를 사용하여 Jurkat 세포 용출액에서 ELMO1의 위치 단백질 분석을 수행했다.



ELMO1 항체를 사용하여 쥐 뇌 C6 세포 3T3 세포 용출액에서 ELMO1의 위치 단백질 분석을 수행했다.

