

**제품명: ELK1** 토끼 단클론 항체

**카탈로그 번호: AMRe01942**

연구용 전용

## 요약

설명	재조합 토끼 단클론 항체
숙주	토끼
적용	WB, IHC, IP, CHIP
반응성	인간
결합	비결합
변형	수정치 없음
아이소타입	IgG
클론성	단클론
형태	액체
농도	0.64mg/ml. 본 제품의 농도는 재조합에 따라 다를 수 있습니다.
Storage	Aliquot 하여 $-20^{\circ}\text{C}$ 에 보관 (12 개월 유효). 냉동/해동 반복을 피하십시오.
Shipping	Ice bags
버퍼	50mM 트리스클로르산 (pH 7.4), 0.15M NaCl, 40% 글세롤 0.01% 아지다 트림릿 0.05% 보호덴틸
정제	천상정제

## 적용

희석 비율	WB 1:500-1:1000, IHC 1:50-1:100, IP 1:20-1:50, CHIP 1:20
분자량	Calculated MW: 45 kDa; Observed MW: 62 kDa

## 항원 정보

유전자명	ELK1
다른 이름	ETS domain-containing protein Elk-1
유전자 ID	2002
SwissProt ID	P19419
면역원	인간 ELK1의 합성 펩타이드

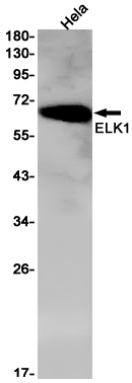
## 배경

이 유전자는 Ets 전사 인자 및 증폭체인 (TCF) 하위 계열에 속합니다. TCF 하위 계열은 c-fos 유전자 유전자 단백질인 활성 인자 및 항응고에 결합하는 증폭체 형성이다. 유전자 코딩하는 단백질은 ras-raf-MAPK 신호 전달 경로의 핵심 구성 요소입니다.

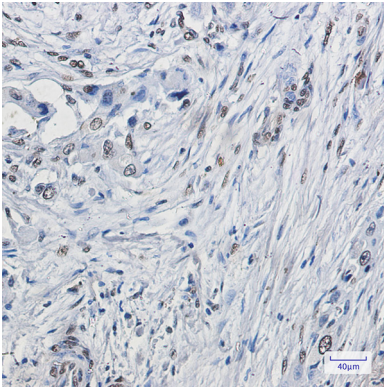
## 연구 분야

신호전달

## 이미지 데이터



ELK1 항를 사용하여 HeLa 세포 용출액에 ELK1 의 위치 단백질 분을 수행한다.



파편에 포함된 핵염색에 ELK1 항를 이용한 면역조직화분을 하였다. 항원복합체는 고온 조건에서 pH 6.0 용액을 사용하였다.