

제품명: eIF4E 토끼 단클론 항체

카탈로그 번호: AMRe01940

연구용 전용

요약

설명	재조합 토끼 단클론 항체
숙주	묘
적용	WB, ICC/IF, IP
반응성	인공 쥐 생체
결합	비결합
변형	수정치 없음
아이소타입	IgG
클론성	단클론
형태	액체
농도	0.3mg/ml. 본 제품 농도는 제조 배치에 따라 다를 수 있습니다.
Storage	Aliquot 하여 -20°C 에 보관 (12 개월 유효). 냉동/해동 반복을 피하십시오.
Shipping	Ice bags
버퍼	50mM 트리스 클로르 (pH 7.4), 0.15M NaCl, 40% 글세롤, 0.01% 아지다 트림 및 0.05% 보코덴틸
정제	천상정제

적용

희석 비율	WB 1:500-1:1000, ICC/IF 1:50-1:200, IP 1:20-1:50
분자량	Calculated MW: 25 kDa; Observed MW: 25 kDa

항원 정보

유전자명	EIF4E
다른 이름	EIF4E; EIF4EL1; EIF4F; Eukaryotic translation initiation factor 4E; eIF-4E; eIF4E; eIF-4F 25 kDa subunit; mRNA cap-binding protein
유전자 ID	1977
SwissProt ID	P06730
면역원	표적 단백질에 사용되는 합성 펩타이드

배경

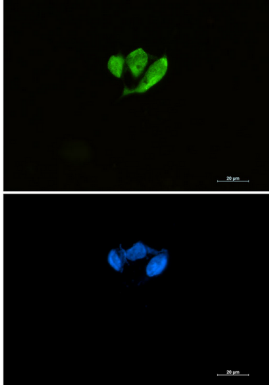
eIF4E는 접합 전사 시작 전조 배아에서 mRNA의 번역을 조절하는 단백질이다. eIF4E는 또한 전사 인자로서도 역할을 한다. eIF4E는 전사된 mRNA의 7-메틸GTP 캡과 결합한다. 2019년에 eIF4E 인화 효소는 단백질 7-메틸GTP 캡 및 mRNA에 대한 결합을 조절한다. 인화 효소는 eIF4E와 eIF4G의 상호작용을 강화하여 eIF4F라는 복합체를 형성한다. eIF4E 인화 효

리소좀에서 번역속도 증가 관련 있습니다.

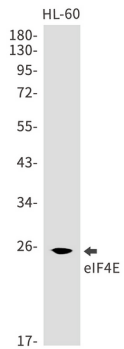
연구 분야

후암화학항암제

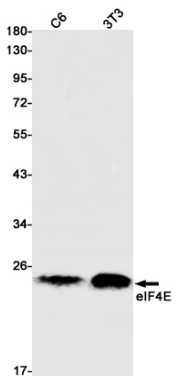
이미지 데이터



eIF4E 항체(DAPI(청색)를 사용하여 HCT116 세포에 eIF4E(녹색)의 면역화학 분석을 수행했다.



HL-60 세포 용출물에서 eIF4E 항체를 사용하여 eIF4E를 확인했다.



eIF4E 항체를 사용하여 C6 및 3T3 세포 용출물에서 eIF4E의 확인했다.