

**제품명: eIF4A1** 토끼 단클론 항체

**카탈로그 번호: AMRe01937**

연구용 전용

## 요약

설명	재조합 토끼 단클론 항체
숙주	표기
적용	WB, IP
반응성	인공 쥐 생체
결합	비결합
변형	수정치 없음
아이소타입	IgG
클론성	단클론
형태	액체
농도	0.5mg/ml. 본 제품의 농도는 제조 배치에 따라 다를 수 있습니다.
Storage	Aliquot 하여 $-20^{\circ}\text{C}$ 에 보관(12 개월 유효). 냉동/해동 반복을 피하십시오.
Shipping	Ice bags
버퍼	50mM 트리스클렌스(pH 7.4), 0.15M NaCl, 40% 글세롤 0.01% 아지다 트림 및 0.05% 보르덴필
정제	천상정제

## 적용

희석 비율	WB 1:500-1:1000, IP 1:20-1:50
분자량	Calculated MW: 46 kDa; Observed MW: 46 kDa

## 항원 정보

유전자명	EIF4A1
다른 이름	Eukaryotic initiation factor 4A-I; eIF-4A-I; eIF4A-I; ATP-dependent RNA helicase eIF4A-1
유전자 ID	1973
SwissProt ID	P60842
면역원	인 eIF4A1 의 항원 펩타이드

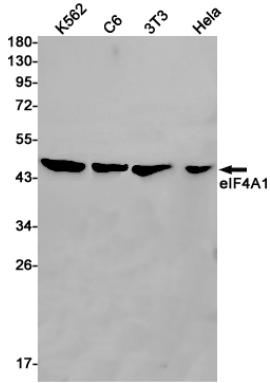
## 배경

ATP 의존 RNA 헬라제 캡에 관여하는 eIF4F 복합체 유닛이며 mRNA 가리움에 결합하는 데 필요합니다.

## 연구 분야

후유체 단백질

## 이미지 데이터



K562, C6, 3T3, HeLa 세포에서 eIF4A1 항체를 사용하여 eIF4A1의 위치를 분석하였다.