

**제품명: eIF2A** 토끼 단클론 항체

**카탈로그 번호: AMRe01935**

연구용 전용

## 요약

설명	재조합 토끼 단클론 항체
숙주	표기
적용	WB, ICC/IF
반응성	인간 쥐 생체
결합	비결합
변형	수정치 없음
아이소타입	IgG
클론성	단클론
형태	액체
농도	0.51mg/ml. 본 제품의 농도는 재조합에 따라 다를 수 있습니다.
Storage	Aliquot 하여 $-20^{\circ}\text{C}$ 에 보관 (12 개월 유효). 냉동/해동 반복을 피하십시오.
Shipping	Ice bags
버퍼	50mM 트리스클로르산 (pH 7.4), 0.15M NaCl, 40% 글세롤 0.01% 아지다 트롬 및 0.05% 보호덴틸
정제	천상정제

## 적용

희석 비율	WB 1:500-1:1000, ICC/IF 1:50-1:200
분자량	Calculated MW: 65 kDa; Observed MW: 65 kDa

## 항원 정보

유전자명	EIF2A
다른 이름	CDA02; EIF-2A; MST089; MSTP004; MSTP089
유전자 ID	83939
SwissProt ID	Q9BY44
면역원	인간 eIF2A 의 항원 펩타이드

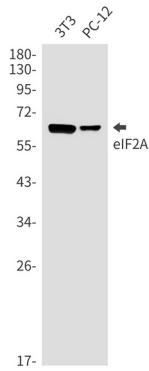
## 배경

소위 특정 mRNA 의 번역을 조절하는 단계가 있을 수 있다. 메틸 tRNAi 가 40S 리보솜 소위에 결합하도록 하는 방식으로 작동한다. eIF-2 복합체는 메틸 리보솜 소위와 메틸 tRNAi 를 40S 소위에 결합시키는 반면 eIF-2 복합체는 GTP 의존적으로 메틸 tRNAi 를 40S 소위에 결합시킨다.

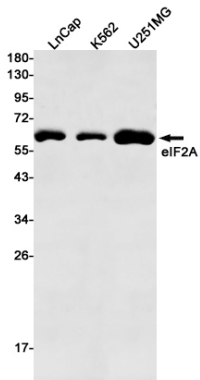
## 연구 분야

후암진단 및 백신 개발

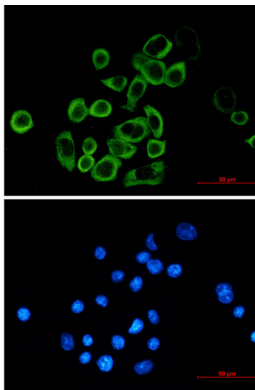
## 이미지 데이터



eIF2A 항을 사용하여 BT3 및 PC-12 세포 용출액에서 eIF2A의 웨스턴 블롯 분석을 수행했습니다.



LnCap, K562, U251MG 세포 용출액에서 eIF2A 항을 사용하여 eIF2A의 웨스턴 블롯 분석을 수행했습니다.



MCF-7 세포에서 eIF2A 항(녹색)과 DAPI(청색)를 사용하여 eIF2A의 면역세포화학 분석.