

제품명: eIF1A 토끼 단클론 항체

카탈로그 번호: AMRe01934

연구용 전용

요약

설명	재조합 토끼 단클론 항체
숙주	토끼
적용	WB, IHC, ICC/IF, IP
반응성	인간 쥐 생체
결합	비결합
변형	수정치 없음
아이소타입	IgG
클론성	단클론
형태	액체
농도	0.53mg/ml. 본 제품 농도는 재조합에 따라 다를 수 있습니다.
Storage	Aliquot 하여 -20°C 에 보관 (12 개월 유효). 냉동/해동 반복을 피하십시오.
Shipping	Ice bags
버퍼	50mM 트리스클로르산 (pH 7.4), 0.15M NaCl, 40% 글세롤 0.01% 아지다 트림릿 0.05% 보호덴빌
정제	천상정제

적용

희석 비율	WB 1:500-1:1000, IHC 1:50-1:100, ICC/IF 1:50-1:200, IP 1:20-1:50
분자량	Calculated MW: 16 kDa; Observed MW: 16 kDa

항원 정보

유전자명	EIF1AX
다른 이름	EIF1A; EIF4C; eIF-1A; eIF-4C; EIF1AP1
유전자 ID	1964
SwissProt ID	P47813
면역원	인간 eIF1A의 항원 펩타이드

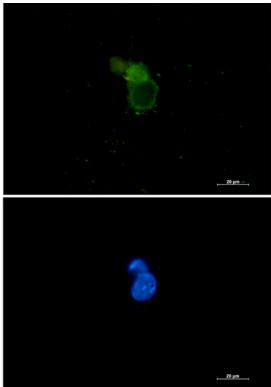
배경

단일생항원 최대 속도를 위해 설계된 것으로 보인다. 리보솜 소단위 분리는 것을 촉진하기 위해 Met-tRNA(I)가 40S 리보솜 소단위에 결합하는 것을 방해한다.

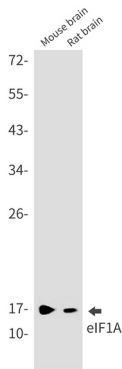
연구 분야

후염색과 핵색소첨착

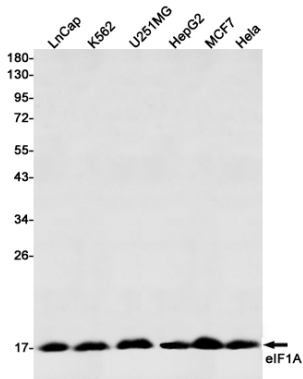
이미지 데이터



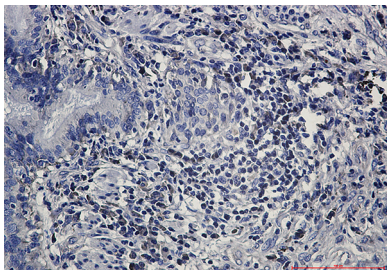
eIF1A 항체(녹색)와 DAPI(파란색)를 사용하여 293 세포에 eIF1A 의 면역조직화분을 수행했다



eIF1A 항체를 사용하여 마우스 뇌 및 랫 뇌 용물에 eIF1A 의 웨스턴 블롯 분석을 수행합니다



LnCap, K562, U251MG, HepG2, MCF-7, HeLa 세포 용물에 eIF1A 항체를 사용하여 eIF1A 의 웨스턴 블롯 분석을 수행합니다



표본에 표본이 포함된 eIF1A 항체를 사용한 조직화분을 수행했다. 항체는 그 염 조건이 0.1% 트리스 pH 6.0 용액을 사용했다