

제품명: eIF1A 토끼 단클론 항체

카탈로그 번호: AMRe01933

연구용 전용

요약

설명	재조합 토끼 단클론 항체
숙주	토끼
적용	WB, ICC/IF, IP
반응성	인간 쥐 생체
결합	비결합
변형	수정치 없음
아이소타입	IgG
클론성	단클론
형태	액체
농도	0.64mg/ml. 본 제품의 농도는 재조합에 따라 다를 수 있습니다.
Storage	Aliquot 하여 -20°C 에 보관 (12 개월 유효). 냉동/해동 반복을 피하십시오.
Shipping	Ice bags
버퍼	50mM 트리스클로르산 (pH 7.4), 0.15M NaCl, 40% 글세롤 0.01% 아지다 트림릿 0.05% 보충단질
정제	천상정제

적용

희석 비율	WB 1:500-1:1000, ICC/IF 1:50-1:200, IP 1:20-1:50
분자량	Calculated MW: 16 kDa; Observed MW: 16 kDa

항원 정보

유전자명	EIF1AX
다른 이름	EIF1A; EIF4C; eIF-1A; eIF-4C; EIF1AP1
유전자 ID	1964
SwissProt ID	P47813
면역원	인간 eIF1A의 항원 펩타이드

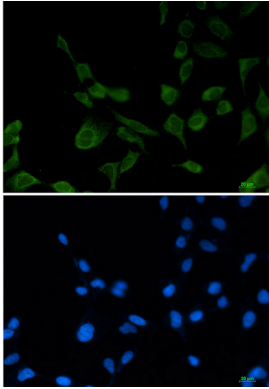
배경

단일생항의 최대 속도를 위해서는 필요한 것으로 보인다. 리보솜의 단위 분리는 것을 촉진하기 위해 Met-tRNA(I)가 40S 리보솜 소단위에 결합하는 것을 방해한다.

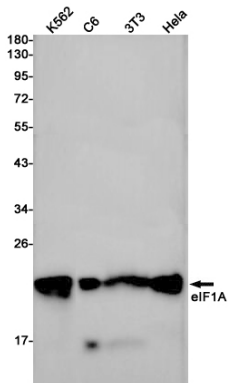
연구 분야

후유전학핵산진단

이미지 데이터



eIF1A 항체(DAPI(청색)를 사용하여 293T 세포에 eIF1A(녹색)의 면역표지 단백질을 수행했다



K562, C6, 3T3, HeLa 세포종에서 eIF1A 항체를 사용하여 eIF1A의 면역표지 단백질을 수행했다