

**제품명: EHD1** 토끼 단클론 항체

**카탈로그 번호: AMRe01932**

연구용 전용

## 요약

설명	재조합 토끼 단클론 항체
숙주	토끼
적용	WB, IHC, ICC/IF, IP
반응성	인간 쥐 생체
결합	비결합
변형	수정치 없음
아이소타입	IgG
클론성	단클론 항체
형태	액체
농도	0.16mg/ml. 본 제품 농도는 재조합에 따라 다를 수 있습니다.
Storage	Aliquot 하여 $-20^{\circ}\text{C}$ 에 보관(12개월 유효). 냉동/해동 반복을 피하십시오.
Shipping	Ice bags
버퍼	50mM 트리스클로르산(pH 7.4), 0.15M NaCl, 40% 글세롤, 0.01% 아지다나, 투름 및 0.05% 보호덴빌
정제	천상정제

## 적용

희석 비율	WB 1:500-1:1000, IHC 1:50-1:100, ICC/IF 1:50-1:200, IP 1:20-1:50
분자량	Calculated MW: 61 kDa; Observed MW: 61 kDa

## 항원 정보

유전자명	EHD1
다른 이름	EHD1; H PAST; hPAST1; PAST; PAST homolog 1; PAST1; Tilin
유전자 ID	10938
SwissProt ID	Q9H4M9
면역원	인간 EHD1의 항원 펩타이드

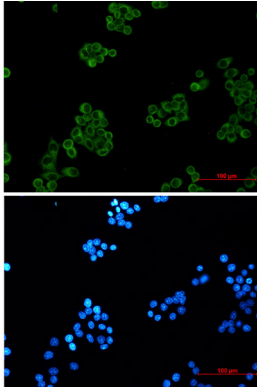
## 배경

최신 데이터에 입각한 맞춤형 항체 연구용 마스터 키트입니다.

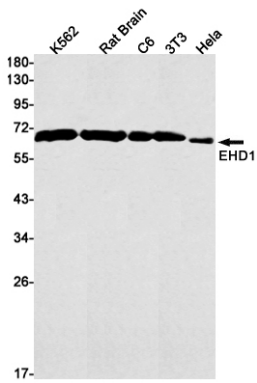
## 연구 분야

심혈관계

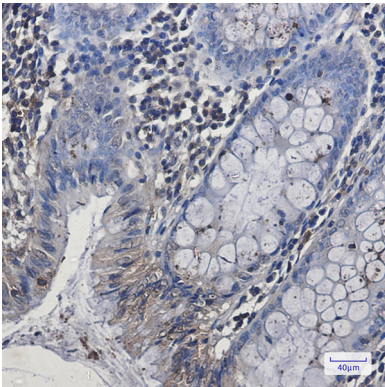
## 이미지 데이터



EHD1 항체(DAPI(청색)를 사용하여 HeLa 세포에서 EHD1(녹색)을 면역세포화학 분석한 결과



EHD1 항체를 사용하여 K562, 쥐 뇌 C6, 3T3, HeLa 세포 등에서 EHD1의 위치 단백질 분석을 수행했다



EHD1 항체를 용액과 핀포인트 간 결합 조직의 면역세포화학 분석을 위해 고온 조건에서 1시간을 pH 6.0 용액 사용했다