

제품명: EHD1 토끼 단클론 항체

카탈로그 번호: AMRe01931

연구용 전용

요약

| | |
|----------|---|
| 설명 | 재조합 토끼 단클론 항체 |
| 숙주 | 토끼 |
| 적용 | WB, ICC/IF, IP |
| 반응성 | 인간 쥐 생체 |
| 결합 | 비결합 |
| 변형 | 수정치 없음 |
| 아이소타입 | IgG |
| 클론성 | 단클론 |
| 형태 | 액체 |
| 농도 | 0.64mg/ml. 본 제품 농도는 재조비에 따라 다를 수 있습니다. |
| Storage | Aliquot 하여 -20°C 에 보관(12개월 유효). 냉동/해동 반복을 피하십시오. |
| Shipping | Ice bags |
| 버퍼 | 50mM 트리스클로르산(pH 7.4), 0.15M NaCl, 40% 글세롤 0.01% 아지다나 트롬비트 0.05% 보충단백질 |
| 정제 | 천상정제 |

적용

| | |
|-------|--|
| 희석 비율 | WB 1:500-1:1000, ICC/IF 1:50-1:200, IP 1:20-1:50 |
| 분자량 | Calculated MW: 61 kDa; Observed MW: 61 kDa |

항원 정보

| | |
|--------------|--|
| 유전자명 | EHD1 |
| 다른 이름 | EHD1; H PAST; hPAST1; PAST; PAST homolog 1; PAST1; Tilin |
| 유전자 ID | 10938 |
| SwissProt ID | Q9H4M9 |
| 면역원 | 인간 EHD1의 항원 펩타이드 |

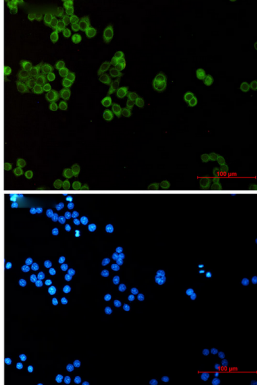
배경

최신 데이터베이스 및 참조 유전자 데이터베이스에 포함됩니다.

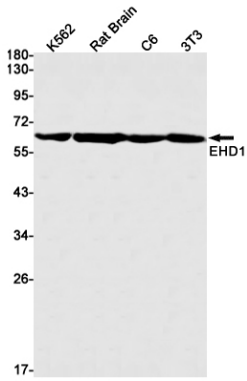
연구 분야

삼할계

이미지 데이터



EHD1 항체(DAPI(청)를 사용하여 HeLa 세포에 EHD1(녹)을 면역체표지한 결과



EHD1 항체를 사용하여 K562, 쥐 뇌, C6, 3T3 세포 등에서 EHD1의 위치를 분석을 수행함