

**제품명:** 인산화 EGFR(Tyr1068) 토끼 단클론 항체

**카탈로그 번호:** AMRe01929

연구용 전용

## 요약

설명	재조합 토끼 단클론 항체
숙주	토끼
적용	WB, IHC, ICC/IF
반응성	인간
결합	비결합
변형	안화됨
아이소타입	IgG
클론성	단클론
형태	액체
농도	0.5mg/ml. 본 제품 농도는 제조 배치에 따라 다를 수 있습니다.
Storage	Aliquot 하여 $-20^{\circ}\text{C}$ 에 보관(12 개월 유효). 냉동/해동 반복을 피하십시오.
Shipping	Ice bags
버퍼	50mM 트리스클로르산(pH 7.4), 0.15M NaCl, 40% 글세롤, 0.01% 아지다, 투름 및 0.05% 보르덴필
정제	천상정제

## 적용

희석 비율	WB 1:500-1:1000, IHC 1:50-1:100, ICC/IF 1:50-1:200
분자량	Calculated MW: 134 kDa; Observed MW: 175 kDa

## 항원 정보

유전자명	EGFR
다른 이름	EGFR; ERBB; ERBB1; HER1; Epidermal growth factor receptor; Proto-oncogene c-ErbB-1; Receptor tyrosine-protein kinase erbB-1
유전자 ID	1956
SwissProt ID	P00533
면역원	표적 단백질 잔여항원 합성인화합물

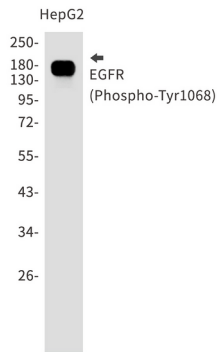
## 배경

EGFR은 수용체 티로신 키나아제다. 상피세포 성장 인자(EGF) 및 TGF- $\beta$ 와 같은 다른 배양된 헤르핀 결합 EGF 유전자인 GP30, 백신아 비아 성장 인자 등 관련 성장 인자 수용체이다. 세포 성장 및 분화에 관여한다. 단일 및 이종 특이 키아제이다. 수용체 티로신 키아제에 결합하면 수용체 합성, 자가 인산화, 다른 티로신 잔여 인산화 및 증분기 일한다.

## 연구 분야

신약개발

## 이미지 데이터



인화EGFR(Tyr1068) 항을 사용하여HepG2 세포 용출액에서EGFR(Phospho-Tyr1068)의웨스턴블롯 분석을 수행합니다.