

**제품명:** 연장 인자 1A1 토끼 단클론 항체

**카탈로그 번호:** AMRe01928

연구용 전용

## 요약

설명	재조합 토끼 단클론 항체
숙주	토끼
적용	WB, IHC, IP
반응성	인간 쥐 생체
결합	비결합
변형	수정치 없음
아이소타입	IgG
클론성	단클론성
형태	액체
농도	0.28mg/ml. 본 제품의 농도는 재조합에 따라 다를 수 있습니다.
Storage	Aliquot 하여 $-20^{\circ}\text{C}$ 에 보관 (12 개월 유효). 냉동/해동 반복을 피하십시오.
Shipping	Ice bags
버퍼	50mM 트리스클로르산 (pH 7.4), 0.15M NaCl, 40% 글세롤 0.01% 아지다 트림 및 0.05% 보호덴빌
정제	천상정제

## 적용

희석 비율	WB 1:500-1:1000, IHC 1:50-1:100, IP 1:20-1:50
분자량	Calculated MW: 50 kDa; Observed MW: 50 kDa

## 항원 정보

유전자명	EEF1A1
다른 이름	EEF1A1; CCS-3; CCS3; EEF-1; EEF1A; EF-Tu; EF1A; GRAF-1EF; LENG7; PTI1; eEF1A-1
유전자 ID	1915
SwissProt ID	P68104
면역원	인간 EEF1A1의 항원 펩타이드

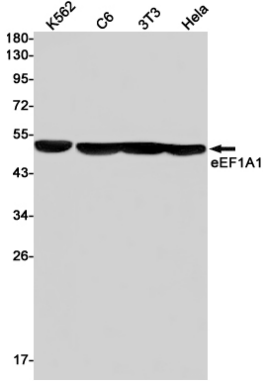
## 배경

이 단백질은 단백질 합성에 필요한 tRNA 가리송의 부위에 GTP의 잔류 결합을 촉진한다.

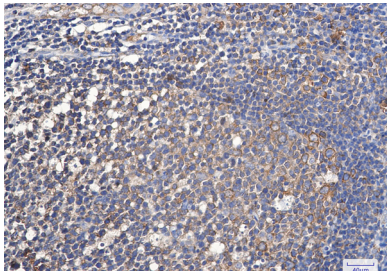
## 연구 분야

후유체 면역화학적 실험 결과

### 이미지 데이터



K562, C6, 3T3, HeLa 세포에서 Elongation Factor 1A1 항을 사용하여 eEF1A1의 위치를 분석하였습니다.



과립에 포함된 단백질에 eEF1A1 항을 사용하여 조직화 분석을 하였습니다. 항의 효과는 과립 조건인 pH 6.0 용액을 사용하였습니다.