

**제품명: DPS1** 토끼 단클론 항체

**카탈로그 번호: AMRe01925**

연구용 전용

## 요약

설명	재조합 토끼 단클론 항체
숙주	묘기
적용	WB, IP
반응성	인간
결합	비결합
변형	수정치 없음
아이소타입	IgG
클론성	단클론
형태	액체
농도	1mg/ml. 본 제품의 농도는 재조합에 따라 다를 수 있습니다.
Storage	Aliquot 하여 $-20^{\circ}\text{C}$ 에 보관(12 개월 유효). 냉동/해동 반복을 피하십시오.
Shipping	Ice bags
버퍼	50mM 트리스클로르산(pH 7.4), 0.15M NaCl, 40% 글세롤, 0.01% 아지다나, 트롬빈 및 0.05% 보르덴필
정제	천상정제

## 적용

희석 비율	WB 1:500-1:1000, IP 1:20-1:50
분자량	Calculated MW: 46 kDa; Observed MW: 46 kDa

## 항원 정보

유전자명	PDSS1
다른 이름	Trans-prenyltransferase 1; TPT 1; Solanesyl-diphosphate synthase subunit 1; Decaprenyl-diphosphate synthase subunit 1
유전자 ID	23590
SwissProt ID	Q5T2R2
면역원	인간 DPS1 의 항원 펩타이드

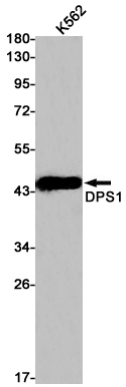
## 배경

대장균 발효로 생산된 항체

## 연구 분야

신약개발

## 이미지 데이터



DPS1 항를 사용하여 K562 세포 용출액에서 DPS1의 위치 단백질 분석을 수행했습니다.