

제품명: DPD 토끼 단클론 항체

카탈로그 번호: AMRe01924

연구용 전용

요약

설명	재조합 토끼 단클론 항체
숙주	토끼
적용	WB, IHC, ICC/IF
반응성	인간 쥐
결합	비결합
변형	수정치 없음
아이소타입	IgG
클론성	단클론
형태	액체
농도	0.3mg/ml. 본 제품의 농도는 제조 배치에 따라 다를 수 있습니다.
Storage	Aliquot 하여 -20°C 에 보관(12개월 유효). 냉동/해동 반복을 피하십시오.
Shipping	Ice bags
버퍼	50mM 트리스클로르산(pH 7.4), 0.15M NaCl, 40% 글세롤 0.01% 아지다 트림 및 0.05% 보호덴빌
정제	천상정제

적용

희석 비율	WB 1:500-1:1000, IHC 1:50-1:100, ICC/IF 1:50-1:200
분자량	Calculated MW: 111 kDa; Observed MW: 111 kDa

항원 정보

유전자명	DPYD
다른 이름	DPYD; Dihydropyrimidine dehydrogenase [NADP(+)]; DHPDHase; DPD; Dihydrothymine dehydrogenase; Dihydrouracil dehydrogenase
유전자 ID	1806
SwissProt ID	Q12882
면역원	인간 DPD의 항원 펩타이드

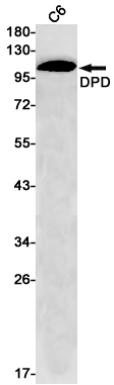
배경

피리미딘 분해에 관여한다. 우랄리딘의 환원 반응을 촉매한다. 또한 항체 5-플루오로우라실 분해에 관여한다.

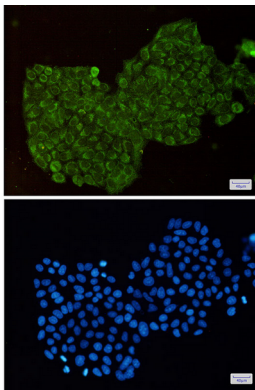
연구 분야

신호 전달

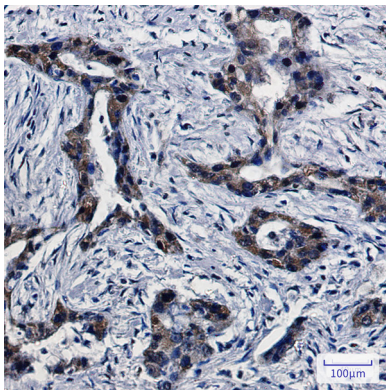
이미지 데이터



DPD 항체를 사용하여 C6 세포 용출액에서 DPD의 위치 단백질을 확인함



DPD 항체(녹색)와 DAPI(청색)를 사용하여 HeLa 세포에 DPD를 면역표지하는 실험 결과



피판에 포함된 조직에서 DPD 항체를 이용한 조직화분을 하였다. 항원복합체는 고압온조와 구산 나트륨 pH 6.0 용액을 사용하였다