

**제품명: DOHH** 토끼 단클론 항체

**카탈로그 번호: AMRe01923**

연구용 전용

## 요약

설명	재조합 토끼 단클론 항체
숙주	토끼
적용	WB, IP
반응성	인간
결합	비결합
변형	수정치 없음
아이소타입	IgG
클론성	단클론
형태	액체
농도	0.3mg/ml. 본 제품의 농도는 제조 배치에 따라 다를 수 있습니다.
Storage	Aliquot 하여 $-20^{\circ}\text{C}$ 에 보관 (12 개월 유효). 냉동/해동 반복을 피하십시오.
Shipping	Ice bags
버퍼	50mM 트리스클로르산 (pH 7.4), 0.15M NaCl, 40% 글세롤 0.01% 아지다 트림 및 0.05% 보르덴 필
정제	천상정제

## 적용

희석 비율	WB 1:500-1:1000, IP 1:20-1:50
분자량	Calculated MW: 33 kDa; Observed MW: 33 kDa

## 항원 정보

유전자명	DOHH
다른 이름	HLRC1; hDOHH
유전자 ID	83475
SwissProt ID	Q9BU89
면역원	인간 DOHH 의 합성 펩타이드

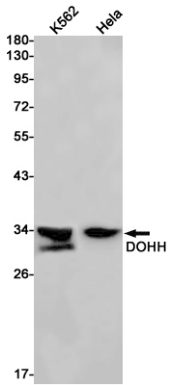
## 배경

이 항체는 전핵심 번역 개시 인자 5A (eIF-5A) 의 합성 펩타이드에 특이적으로 결합하는 DOHH 단백질에 대한 항체입니다. 이 항체는 하위 (hypusine) 에는 특이적으로 결합하는 번역 개시 인자 5A (eIF-5A) 의 합성 펩타이드에 특이적으로 결합하는 DOHH 단백질에 대한 항체입니다. (PubMed:16533814, PubMed:16371467, PubMed:19706422). 하위 (hypusine) 에는 특이적으로 결합하는 번역 개시 인자 5A (eIF-5A) 의 합성 펩타이드에 특이적으로 결합하는 DOHH 단백질에 대한 항체입니다.

## 연구 분야

신호전달

## 이미지 데이터



K562 및 HeLa 세포에서 DOHH 항체를 사용하여 DOHH의 위치를 분석을 수행했다.