

제품명: DOCK2 토끼 단클론 항체

카탈로그 번호: AMRe01920

연구용 전용

요약

설명	재조합 토끼 단클론 항체
숙주	토끼
적용	WB, IHC
반응성	인간
결합	비결합
변형	수정치 없음
아이소타입	IgG
클론성	단클론성
형태	액체
농도	-
Storage	Aliquot 하여 -20°C 에 보관(12개월 유효). 냉동/해동 반복을 피하십시오.
Shipping	Ice bags
버퍼	50mM 트리스클로르산(pH 7.4), 0.15M NaCl, 40% 글세롤, 0.01% 아지다 트림 및 0.05% 보르덴필
정제	천상정제

적용

희석 비율	WB 1:500-1:1000, IHC 1:50-1:100
분자량	Calculated MW: 212 kDa; Observed MW: 212 kDa

항원 정보

유전자명	DOCK2
다른 이름	DOCK 2; IMD40
유전자 ID	1794
SwissProt ID	Q92608
면역원	인간 DOCK2 의 항원 펩타이드

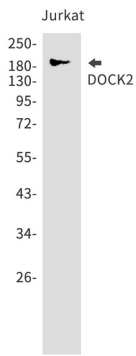
배경

세포의 운동성, 세포-세포 접착, 세포-세포 접착, GDP를 유 GTP 로 교환하는 G 단백질 결합인자(GEF)로 작용하여 RAC1 및 RAC2 를 활성화시킨 CDC42 는 활성화된

연구 분야

신약개발

이미지 데이터



DOCK2 항을 사용하여 Jurkat 세포 용액에 DOCK2의 위치를 분석을 수행한다