

제품명: DLX4 토끼 단클론 항체

카탈로그 번호: AMRe01915

연구용 전용

요약

설명	재조합 토끼 단클론 항체
숙주	토끼
적용	WB, ICC/IF, IP
반응성	인간 쥐
결합	비결합
변형	수정치 없음
아이소타입	IgG
클론성	단클론
형태	액체
농도	0.64mg/ml. 본 제품의 농도는 재조합에 따라 다를 수 있습니다.
Storage	Aliquot 하여 -20°C 에 보관 (12 개월 유효). 냉동/해동 반복을 피하십시오.
Shipping	Ice bags
버퍼	50mM 트리스클로르산 (pH 7.4), 0.15M NaCl, 40% 글세롤 0.01% 아지다 트림 및 0.05% 보흐덴필
정제	천상정제

적용

희석 비율	WB 1:500-1:1000, ICC/IF 1:50-1:200, IP 1:20-1:50
분자량	Calculated MW: 26 kDa; Observed MW: 35 kDa

항원 정보

유전자명	DLX4
다른 이름	DLX4; BP1; DLX7; DLX8; DLX9; Homeobox protein DLX-4; Beta protein 1; Homeobox protein DLX-7; Homeobox protein DLX-8
유전자 ID	1748
SwissProt ID	Q92988
면역원	인 DLX4 의 항원 펩타이드

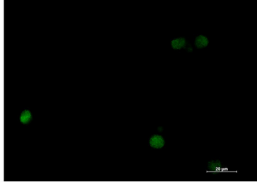
배경

Homeobox (Hox) 생물을 결정하는데 관할 수 있으며, 의제 역할을 할 수 있다. 배발달 과정에는 개항과정에 관여한다.

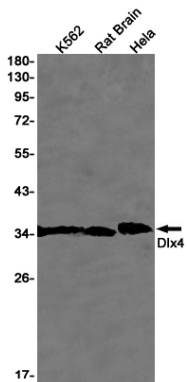
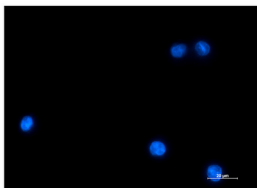
연구 분야

후유전학/핵산/단백

이미지 데이터



DLX4 항체와 DAPI(청색)를 사용하여 K562 세포에 DLX4(녹색)의 면역표지 분석을 수행했다.



Dlx4 항체를 사용하여 K562 세포, 쥐 뇌, HeLa 세포 용출물에서 Dlx4의 단백질 분석을 수행했다.