

제품명: DISC1 토끼 단클론 항체

카탈로그 번호: AMRe01911

연구용 전용

요약

설명	재조합 토끼 단클론 항체
숙주	토끼
적용	WB, IHC, ICC/IF, IP
반응성	인간 췌장
결합	비결합
변형	수정치 없음
아이소타입	IgG
클론성	단클론
형태	액체
농도	0.51mg/ml. 본 제품 농도는 재조합에 따라 다를 수 있습니다.
Storage	Aliquot 하여 -20°C 에 보관 (12 개월 유효). 냉동/해동 반복을 피하십시오.
Shipping	Ice bags
버퍼	50mM 트리스클로르산 (pH 7.4), 0.15M NaCl, 40% 글세롤 0.01% 아지다 트림 및 0.05% 보르덴필
정제	천상정제

적용

희석 비율	WB 1:500-1:1000, IHC 1:50-1:100, ICC/IF 1:50-1:200, IP 1:20-1:50
분자량	Calculated MW: 94 kDa; Observed MW: 94 kDa

항원 정보

유전자명	DISC1
다른 이름	C1orf136; DISC1; KIAA0457; RP4-730B13.1; SCZD9
유전자 ID	27185
SwissProt ID	Q9NRI5
면역원	인간 DISC1 의 재조합 단백질

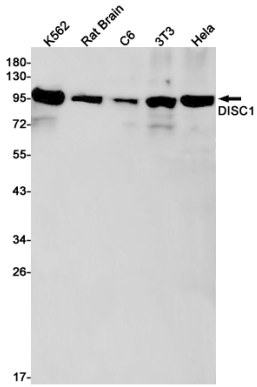
배경

배 및 생체 단백질에 대한 연구에 적합하다. 배는 발달 중 뇌 노닐 영역에 의해 생성되는 신경 세포에 발현된다.

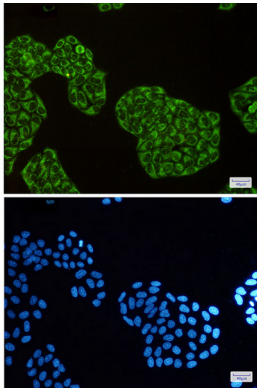
연구 분야

신경학

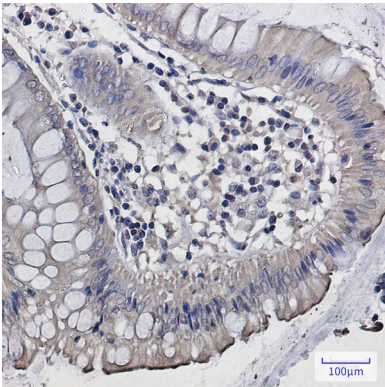
이미지 데이터



K562, 주뇌 C6, 3T3, HeLa 세포에서 DISC1 항체를 사용하여 DISC1의 위치를 분석하였다.



DISC1 항체와 DAPI(청색)를 사용하여 HeLa 세포에서 DISC1(녹색)을 면역표지하는 결과



DISC1 항체를 이용하여 피페린과 같은 조직면역조직화학 분석 항원 부는 고압 고정액의 pH 6.0 용액을 사용했다.