

제품명: GSDME 토끼 단클론 항체

카탈로그 번호: AMRe01905

연구용 전용

요약

설명	재조합 토끼 단클론 항체
숙주	토끼
적용	WB, IP
반응성	인간
결합	비결합
변형	수정치 없음
아이소타입	IgG
클론성	단클론
형태	액체
농도	0.5mg/ml. 본 제품 농도는 제조 배치에 따라 다를 수 있습니다.
Storage	Aliquot 하여 -20°C 에 보관 (12 개월 유효). 냉동/해동 반복을 피하십시오.
Shipping	Ice bags
버퍼	50mM 트리스클렌스 (pH 7.4), 0.15M NaCl, 40% 글세롤 0.01% 아지다 트림 및 0.05% 보흐덴필
정제	천상정제

적용

희석 비율	WB 1:500-1:1000, IP 1:20-1:50
분자량	Calculated MW: 55 kDa; Observed MW: 55 kDa

항원 정보

유전자명	GSDME
다른 이름	DFNA5; ICERE-1; GSDME
유전자 ID	1687
SwissProt ID	O60443
면역원	인간 DFNA5/GSDME 의 재조합 단백질

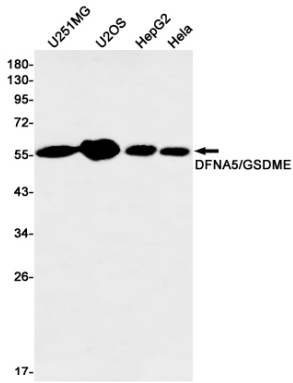
배경

TP53 과형성 DNA 손상 후 TP53 조절 부위에 결합하는 것으로 추정 (PubMed:16897187, PubMed:18223688).

연구 분야

실험

이미지 데이터



U251MG, U2OS, HepG2, Hela 세포에서 GSDME 항를 사용하여 DFNA5/GSDME의 단백질 분포를 확인합니다.