

제품명: DCI 토끼 단클론 항체

카탈로그 번호: AMRe01897

연구용 전용

요약

| | |
|----------|---|
| 설명 | 재조합 토끼 단클론 항체 |
| 숙주 | 토끼 |
| 적용 | WB, IHC, ICC/IF |
| 반응성 | 인간 쥐 생체 |
| 결합 | 비결합 |
| 변형 | 수정치 없음 |
| 아이소타입 | IgG |
| 클론성 | 단클론 |
| 형태 | 액체 |
| 농도 | 0.5mg/ml. 본 제품의 농도는 제조배에 따라 다를 수 있습니다. |
| Storage | Aliquot 하여 -20°C 에 보관(12개월 유효). 냉동/해동 반복을 피하십시오. |
| Shipping | Ice bags |
| 버퍼 | 50mM 트리스클로르산(pH 7.4), 0.15M NaCl, 40% 글세롤 0.01% 아지다 트림 및 0.05% 보르덴필 |
| 정제 | 천상정제 |

적용

| | |
|-------|--|
| 희석 비율 | WB 1:500-1:1000, IHC 1:50-1:100, ICC/IF 1:50-1:200 |
| 분자량 | Calculated MW: 33 kDa; Observed MW: 33 kDa |

항원 정보

| | |
|--------------|--|
| 유전자명 | ECI1 ECI1; DCI; Enoyl-CoA delta isomerase 1; mitochondrial; 3; 2-trans-enoyl-CoA isomerase; |
| 다른 이름 | Delta(3); Delta(2)-enoyl-CoA isomerase; D3; D2-enoyl-CoA isomerase; Dodecenoyl-CoA isomerase |
| 유전자 ID | 1632 |
| SwissProt ID | P42126 |
| 면역원 | 인간 DCI의 합성 펩타이드 |

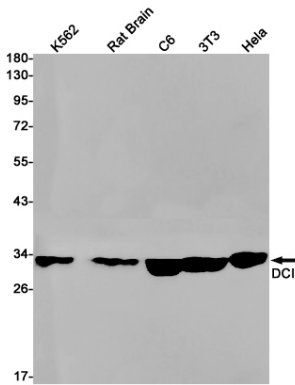
배경

인간 에놀-CoA 중 3-cis 및 3-trans 이중 결합을 모두 2-trans 형태로 전환할 수 있습니다.

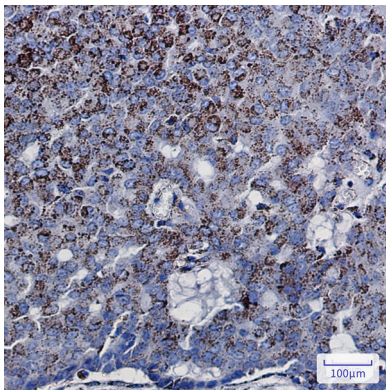
연구 분야

태양세포막

이미지 데이터



K562, 쥐뇌 C6, 3T3, HeLa 세포를 DCI 항체를 사용하여 Western blot 분석하였다.



파편에 포함된 유방 조직에 DCI 항체를 한 번씩 추출 분석을 하였다. 항원 특이성 과잉 조건은 pH 6.0 용액을 사용하였다.