

제품명: 사이토케라틴 7 토끼 단클론 항체

카탈로그 번호: AMRe01889

연구용 전용

요약

설명	재조합 토끼 단클론 항체
숙주	토끼
적용	WB, ICC/IF, IP
반응성	인간
결합	비결합
변형	수정치 없음
아이소타입	IgG
클론성	단클론
형태	액체
농도	0.5mg/ml. 본 제품의 농도는 제조 배치에 따라 다를 수 있습니다.
Storage	Aliquot 하여 -20°C 에 보관 (12 개월 유효). 냉동/해동 반복을 피하십시오.
Shipping	Ice bags
버퍼	50mM 트리스클로르산 (pH 7.4), 0.15M NaCl, 40% 글세롤, 0.01% 아지다 트림 및 0.05% 보르덴필
정제	천상정제

적용

희석 비율	WB 1:500-1:1000, ICC/IF 1:50-1:200, IP 1:20-1:50
분자량	Calculated MW: 51 kDa; Observed MW: 51 kDa

항원 정보

유전자명	KRT7 CK 7; CK-7; ck7; Cytokeratin 7; Cytokeratin-7; Cytokeratin7; D15Wsu77e; K2C7;
다른 이름	K2C7_HUMAN; K7; Keratin 55k type ii cytoskeletal; Keratin 7; Keratin simple epithelial type 1 k7; Keratin type II cytoskeletal 7
유전자 ID	3855
SwissProt ID	P08729
면역원	인간 사이토케라틴 7의 합성 펩타이드

배경

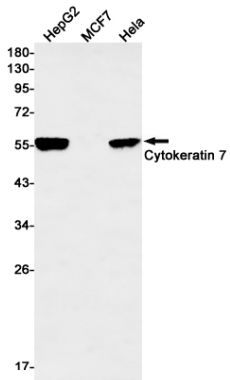
K7은 K1 형식과 함께 케라틴 다중체 구성을 형성하는 중 섬유 단백질 케라틴과 말 케라틴으로 분류됩니다. 특정 유 케라틴인 케라틴 구조 및 조직 특이성 및 상호 작용에 영향을 줍니다.

. 특히 장기간에 걸리는 단층상피세포 배양에 적합합니다.

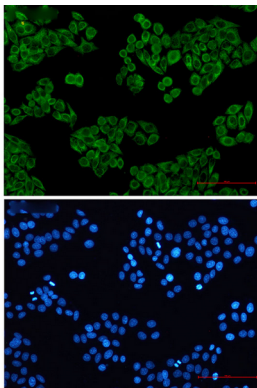
연구 분야

세포 배양

이미지 데이터



HepG2, MCF-7(양성)에 대해 Cytokeratin 7, HeLa 세포에 대해 Cytokeratin 7 항체를 사용하여 Western blot 분석을 수행했다.



Cytokeratin 7 항체와 DAPI(양성)를 사용하여 세포에서 Cytokeratin 7(녹색)의 면역표지를 분석했다.