

제품명: 사이토케라틴 19 토끼 단클론 항체

카탈로그 번호: AMRe01888

연구용 전용

요약

설명	재조합 토끼 단클론 항체
숙주	토끼
적용	WB, IHC, ICC/IF, IP
반응성	인간 위
결합	비결합
변형	수정치 없음
아이소타입	IgG
클론성	단클론
형태	액체
농도	0.51mg/ml. 본 제품의 농도는 재조비에 따라 다를 수 있습니다.
Storage	Aliquot 하여 -20°C 에 보관 (12 개월 유효). 냉동/해동 반복을 피하십시오.
Shipping	Ice bags
버퍼	50mM 트리스클로르산 (pH 7.4), 0.15M NaCl, 40% 글세롤, 0.01% 아지다나, 0.05% 보르덴필
정제	천상정제

적용

희석 비율	WB 1:500-1:1000, IHC 1:50-1:100, ICC/IF 1:50-1:200, IP 1:20-1:50
분자량	Calculated MW: 44 kDa; Observed MW: 41 kDa

항원 정보

유전자명	KRT19
다른 이름	KRT19; Keratin; type I cytoskeletal 19; Cytokeratin-19; CK-19; Keratin-19; K19
유전자 ID	3880
SwissProt ID	P08727
면역원	인간 사이토케라틴 19의 합성 펩타이드

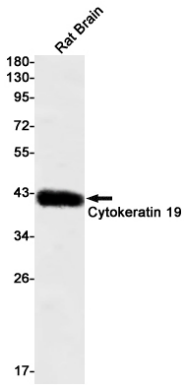
배경

근육의 조직에 관련한다. KRT8 과 함께 황문 코르티에서 수장이다. 두 단백질을 결합하는 데 도움을 준다.

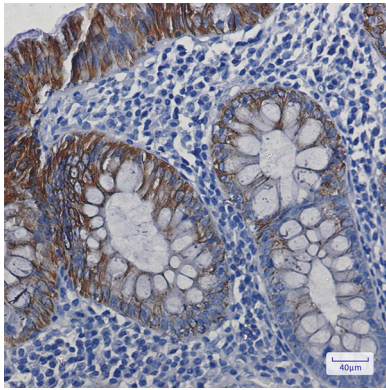
연구 분야

신호 전달

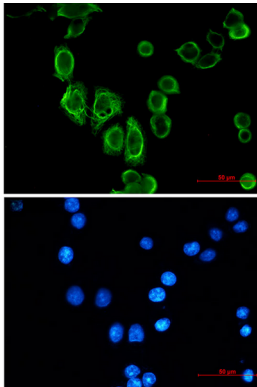
이미지 데이터



세포표지 단백질 19 항체를 사용하여 뇌 용출액에서 세포표지 단백질 19 의 위치 단백질을 분석하였다.



피부에 포도막 안경막 조직에서 세포표지 단백질 19 항체를 이용하여 조직화 분석을 수행했다. 항원 특이성은 과염색 조건인 산성 pH 6.0 용출액 사용했다.



세포표지 단백질 19 항체와 DAPI(청색)를 사용하여 MCF-7 세포에서 세포표지 단백질 19(녹색)의 면역표지화 분석을 수행했다.