

**제품명:** 사이토케라틴 19 토끼 단클론 항체

**카탈로그 번호:** AMRe01887

연구용 전용

## 요약

설명	재조합 토끼 단클론 항체
숙주	토끼
적용	WB, IHC, ICC/IF
반응성	인간
결합	비결합
변형	수정치 없음
아이소타입	IgG
클론성	단클론성
형태	액체
농도	0.43mg/ml. 본 제품 농도는 재조합에 따라 다를 수 있습니다.
Storage	Aliquot 하여 $-20^{\circ}\text{C}$ 에 보관 (12 개월 유효). 냉동/해동 반복을 피하십시오.
Shipping	Ice bags
버퍼	50mM 트리스클로르산 (pH 7.4), 0.15M NaCl, 40% 글세롤, 0.01% 아지다 트림 및 0.05% 보르덴 필
정제	천상정제

## 적용

희석 비율	WB 1:500-1:1000, IHC 1:50-1:100, ICC/IF 1:50-1:200
분자량	Calculated MW: 44 kDa; Observed MW: 41 kDa

## 항원 정보

유전자명	KRT19
다른 이름	KRT19; Keratin; type I cytoskeletal 19; Cytokeratin-19; CK-19; Keratin-19; K19
유전자 ID	3880
SwissProt ID	P08727
면역원	인간 사이토케라틴 19의 합성 펩타이드

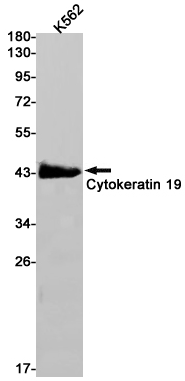
## 배경

근육의 조직에 관련한다. KRT8 과 함께 황문 코티에서 수장한다. 두 단백질을 결합하는 데 도움을 준다.

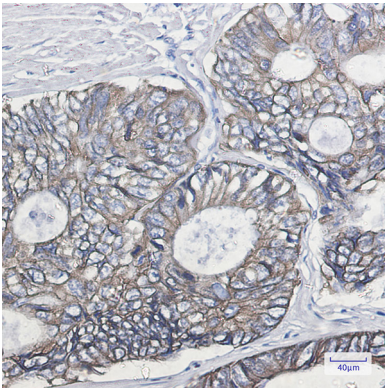
## 연구 분야

신호전달

## 이미지 데이터



세포표지인자 Cytokeratin 19 항체를 사용하여 K562 세포를 이용하여 세포표지인자 Cytokeratin 19의 위치를 확인하는 실험을 수행했다.



피부에 포도막염을 가진 조직에서 Cytokeratin 19 항체를 이용하여 면역조직화학을 수행했다. 항원 특이성은 과염색 조건을 사용하여 pH 6.0 용액을 사용했다.