

제품명: 사이토케라틴 18 토끼 단클론 항체

카탈로그 번호: AMRe01886

연구용 전용

요약

설명	재조합토끼단클론항체
숙주	토끼
적용	WB, ICC/IF
반응성	인간
결합	비결합
변형	수정치 없음
아이소타입	IgG
클론성	단클론
형태	액체
농도	0.5mg/ml. 본제품의 농도는 제조배에 따라 다를 수 있습니다.
Storage	Aliquot 하여 -20°C 에 보관(12 개월 유효). 냉동/해동 반복을 피하십시오.
Shipping	Ice bags
버퍼	50mM 트리스클로르산(pH 7.4), 0.15M NaCl, 40% 글세롤 0.01% 아지다나 트롬비트 0.05% 보호덴빌
정제	천상정제

적용

희석 비율	WB 1:500-1:1000, ICC/IF 1:50-1:200
분자량	Calculated MW: 48 kDa; Observed MW: 48 kDa

항원 정보

유전자명	KRT18
다른 이름	Cell proliferation inducing gene 46 protein; Cell proliferation inducing protein 46; Cell proliferation-inducing gene 46 protein; CK 18; CK-18; CK18; CYK 18; CYK18; Cytokeratin 18; Cytokeratin endo B; Cytokeratin-18; K 18; K18; K1C18_HUMAN; Keratin 18; Keratin D; keratin; type I cytoskeletal 18; Keratin-18; KRT18.
유전자 ID	3875
SwissProt ID	P05783
면역원	인간 사이토케라틴18의 합성 펩타이드

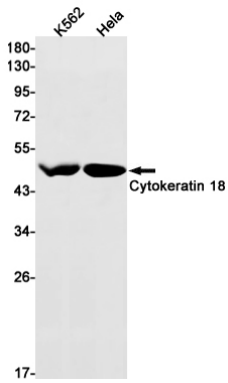
배경

K18 은제 형색은 각기 다케탄은 상사구의 적인 성을 당하는 중 삼단 질이 세게 단 및 케탄 로 세 된 다 케탄 18 과 그 삼 유 특 인 케탄 8 은 중 삼 유 특 인 케탄 8 에 가장 가깝다 구 상인 다

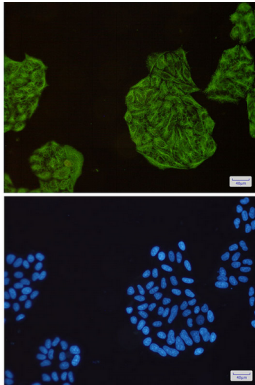
연구 분야

태피트 세포 마커

이미지 데이터



사이토크린 18 항체를 사용하여 K562 및 HeLa 세포 용출액에서 사이토크린 18의 유래 단백질 분리를 수행했다



HeLa 세포에서 사이토크린 18 항체(녹색)와 DAPI(청색)를 사용하여 사이토크린 18(녹색)을 면역세포 화학 분석한 결과