

제품명: 시토크롬 P450 환원효소 토끼 단클론 항체

카탈로그 번호: AMRe01883

연구용 전용

요약

설명	재조합단클론항체
숙주	토끼
적용	WB,IHC,ICC/IF
반응성	인간 쥐 생체
결합	비결합
변형	수정치 없음
아이소타입	IgG
클론성	단클론항체
형태	액체
농도	0.16mg/ml. 본제품의 농도는 재조비에 따라 다를 수 있습니다.
Storage	Aliquot 하여 -20°C 에 보관(12 개월 유효). 냉동/해동 반복을 피하십시오.
Shipping	Ice bags
버퍼	50mM 트리스클로르산(pH 7.4), 0.15M NaCl, 40% 글세롤 0.01% 아지다 트림 및 0.05% 보르덴필
정제	천상정제

적용

희석 비율	WB 1:500-1:1000,IHC 1:50-1:100,ICC/IF 1:50-1:200
분자량	Calculated MW: 77 kDa; Observed MW: 77 kDa

항원 정보

유전자명	POR
다른 이름	CPR; CYPOR; P450R; por
유전자 ID	5447
SwissProt ID	P16435
면역원	인간 시토크롬 P450 환원효소의 항원입니다.

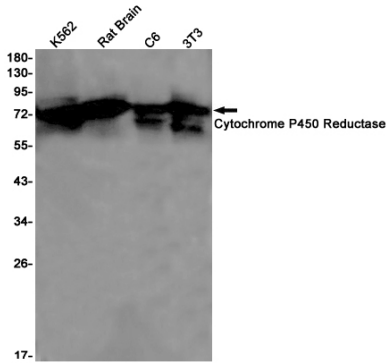
배경

이 효소는 미토콘드리아 NADPH 시토크롬 P450 효소를 전이하는 데 필요합니다. 또한 미토콘드리아 시토크롬 B5 효소의 전이에도 관여합니다.

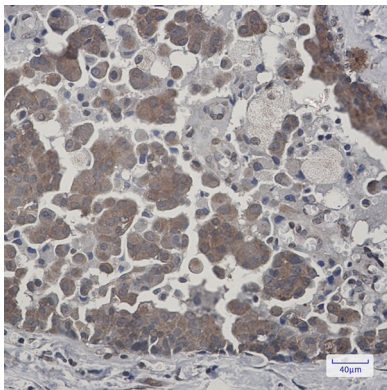
연구 분야

실험결과

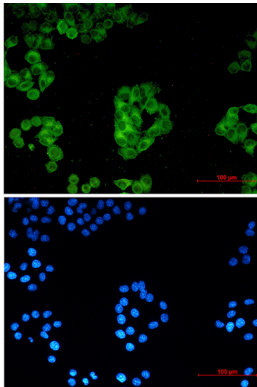
이미지 데이터



K562, 쥐 뇌 C6, 3T3 세포용 항체(사이토크롬 P450 환원소)를 사용하여 사이토크롬 P450 환원소의 위치를 분석을 수행했다.



과산화수소염색을 이용하여 사이토크롬 P450 환원소 항체를 이용한 조직화학적 염색에는 과산화수소염색을 pH 6.0 용액을 사용했다.



Hela 세포에서 사이토크롬 P450 환원소 항체(녹색)와 DAPI(청색)를 이용하여 사이토크롬 P450 환원소(녹색)의 위치를 화학적