

제품명: 사이토크롬 C 토끼 단클론 항체

카탈로그 번호: AMRe01881

연구용 전용

요약

설명	재조합 토끼 단클론 항체
숙주	묘
적용	WB, ICC/IF, IP
반응성	인간 쥐 생체
결합	비결합
변형	수정치 없음
아이소타입	IgG
클론성	단클론
형태	액체
농도	0.63mg/ml. 본 제품 농도는 재조합에 따라 다를 수 있습니다.
Storage	Aliquot 하여 -20°C 에 보관(12개월 유효). 냉동/해동 반복을 피하십시오.
Shipping	Ice bags
버퍼	50mM 트리스클로르산(pH 7.4), 0.15M NaCl, 40% 글세롤 0.01% 아지다 트림릿 0.05% 보호덴빌
정제	천상정제

적용

희석 비율	WB 1:500-1:1000, ICC/IF 1:50-1:200, IP 1:20-1:50
분자량	Calculated MW: 12 kDa; Observed MW: 12 kDa

항원 정보

유전자명	CYCS
다른 이름	CYCS; CYC; Cytochrome c
유전자 ID	54205
SwissProt ID	P99999
면역원	인간 사이토크롬 C의 합성 펩타이드

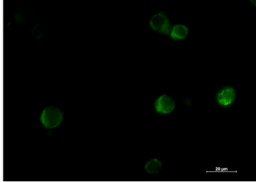
배경

CYCS는 전자원 단백질이다. 사이토크롬 c 핵외산형은 사이토크롬 c1 소위 핵외 단백질일 수 있다. 그러나 사이토크롬 c는 이 전자를 막고 전자 전달 사슬의 중요한 구성 요소인 사이토크롬 c1 소위 핵외 단백질이다.

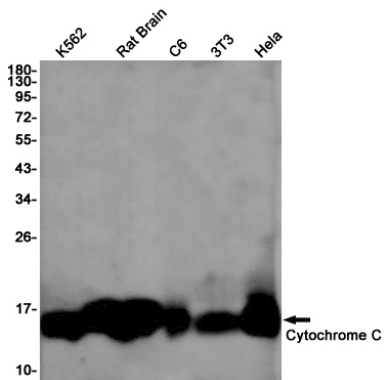
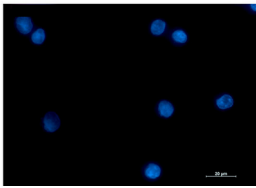
연구 분야

세포생물학

이미지 데이터



세포생물학: 세포생물학에서 세포생물학에 사용되는 K562 세포에서 세포생물학(녹색)을 면역형광 분석하였다.



세포생물학: K562, 쥐 뇌, C6, 3T3, HeLa 세포에서 세포생물학(녹색)을 면역형광 분석하였다.