

제품명: 시토크롬 C 산화효소 서브유닛 Vic 토끼 단클론 항체

카탈로그 번호: AMRe01880

연구용 전용

요약

| | |
|----------|---|
| 설명 | 재조합토끼단클론항체 |
| 숙주 | 묘기 |
| 적용 | WB,IHC |
| 반응성 | 인간 쥐 생체 |
| 결합 | 비결합 |
| 변형 | 수정치 없음 |
| 아이소타입 | IgG |
| 클론성 | 단클론 |
| 형태 | 액체 |
| 농도 | 0.51mg/ml. 본 제품 농도는 재조합에 따라 다를 수 있습니다. |
| Storage | Aliquot 하여 -20°C 에 보관(12 개월 유효). 냉동/해동 반복을 피하십시오. |
| Shipping | Ice bags |
| 버퍼 | 50mM 트리스클렌(pH 7.4), 0.15M NaCl, 40% 글세롤 0.01% 아지다 트림 및 0.05% 보르덴필 |
| 정제 | 천상정제 |

적용

| | |
|-------|---|
| 희석 비율 | WB 1:500-1:1000,IHC 1:50-1:100 |
| 분자량 | Calculated MW: 9 kDa; Observed MW: 12 kDa |

항원 정보

| | |
|--------------|----------------------------------|
| 유전자명 | COX6C |
| 다른 이름 | cytochrome c oxidase subunit 6C |
| 유전자 ID | 1345 |
| SwissProt ID | P09669 |
| 면역원 | 인간 시토크롬 C 산화효소 서브유닛 Vic의 항원 펩타이드 |

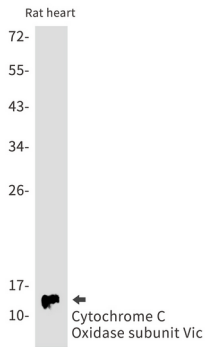
배경

이 단백질은 미토콘드리아 전자 전달 사슬 산화효소인 시토크롬 C 산화효소의 유전자에 해당하며, 골격근에서 발현합니다.

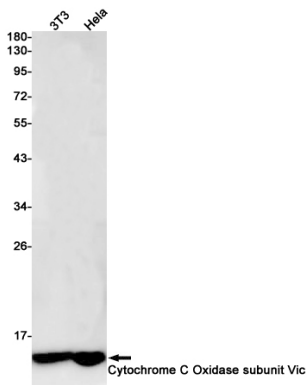
연구 분야

삼할계

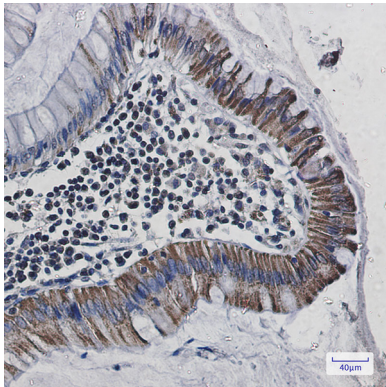
이미지 데이터



쥐심장용 황색 아세트 용 C 산화 효소 Vic 항을 사용하여 용 C 산화 효소 Vic 에 대한 단백 분석을 수행했다.



3T3 및 HeLa 세포용 황색 아세트 용 C 산화 효소 Vic 항을 사용하여 용 C 산화 효소 Vic 에 대한 단백 분석을 수행했다.



파판에프틴인 결합 조직에 대해 용 C 산화 효소 Vic 항을 이용한 면역조직화 분석을 수행했다. 항의 특이성은 과민 조건이 아니라 용 pH 6.0 용을 사용했다.